

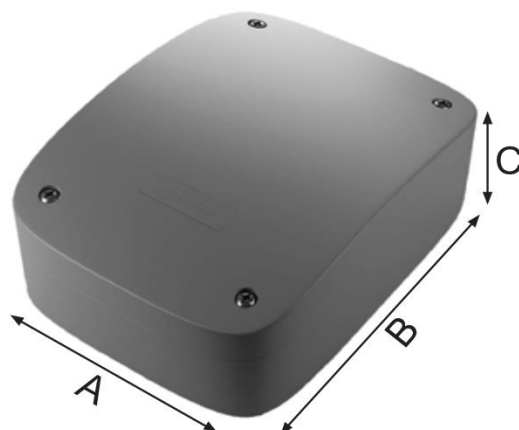
NÁVOD NA INSTALACI A PROVOZ EXTERNÍHO RÁDIOVÉHO PŘIJÍMAČE DRHE-1 (2)

1. URČENÍ

Externí přijímač DHRE-1 (2) je určen pro příjem rádiového signálu dálkového ovládání na 433 MHz, dekodování kódové zprávy a generování řídicího signálu (NO).

2. ROZMĚRY

A = 63 mm
B = 90 mm
C = 25 mm

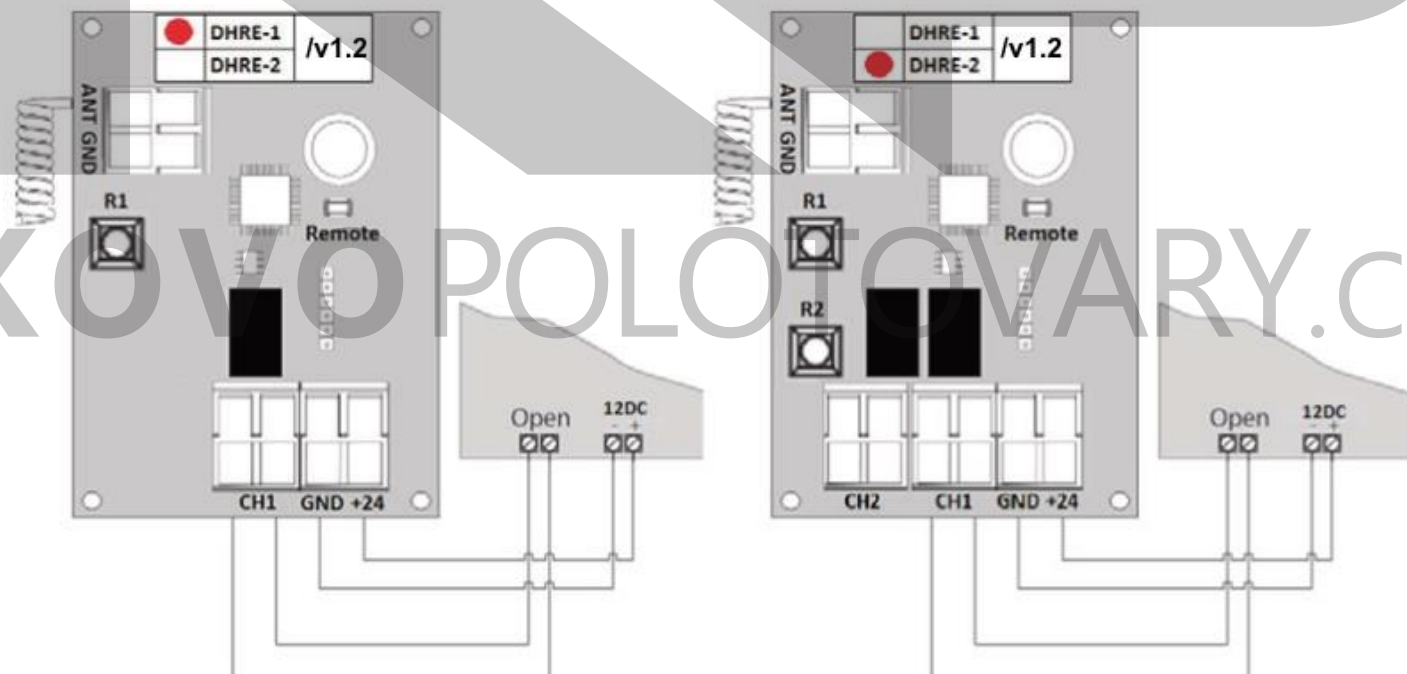


3. TECHNICKÉ PARAMETRY

TECHNICKÉ PARAMETRY	DHRE-1	DHRE-2
Frekvence, MHz	433,92	433,92
Napájecí napětí (AC/DC), V	12 - 24	12 - 24
Odběr proudu, mA	60	60
Maximální počet ovladačů na jeden kanál	1000	110
Počet kanálů	1	2
Provozní teplota, °C	-40 až +50	-40 až +50

4. PŘIPOJENÍ

- Připojte zařízení k napájecímu zdroji AC / DC 12 - 24V pomocí svorek + 24V a GND.
- Připojte ovládací kontakty pohonu k výstupům CH1 a CH2(DHRE-2) rádiového přijímače.



5. PROGRAMOVÁNÍ

1. Naučení ovladače Doorhan do přijímače

Pro naučení dálkových ovladačů stiskněte a uvolněte tlačítko R1 (R1 nebo R2 pro DHRE-2). Indikátor "Remote" se rozsvítí a zazní krátké pípnutí. Během 10 sekund dvakrát stiskněte tlačítko dálkového ovladače, které chcete k ovládacímu výstupu přiřadit. Indikátor "Remote" zhasne a zazní krátké pípnutí, což znamená, že kód dálkového ovládání byl úspěšně uložen do paměti přijímače.

Poznámka:

- Po uplynutí 10 sekund bez stisknutí tlačítka dálkového ovladače, přijímač automaticky opustí programovací režim.
- Pokud je paměť přijímače již zaplněna, ozvou se 3 dlouhé pípnutí.

2. Naučení dalších dálkových ovladačů.

Chcete-li naučit více dálkových ovladačů, opakujte krok 1 pro každé nové dálkové ovládání.

3. Smazání paměti přijímače.

Po zapnutí napájení stiskněte a podržte tlačítko "R1" ("R1" nebo "R2" pro DHRE-2) přibližně 15 sekund, po 15 sekundách zazní dlouhé pípnutí, což znamená, že všechny ovladače uložené v paměti byly úspěšně smazány.

4. Odstranění jednoho dálkového ovladače z paměti přijímače.

Chcete-li odstranit jeden ovladač, stiskněte a podržte tlačítko "R1" ("R1" nebo "R2" pro režim DHRE-2), uvolněte jej po druhém pípnutí (indikátor "Remote" začne blikat). Poté stiskněte dvakrát tlačítko na dálkovém ovladači, který chcete vymazat z paměti přijímače. Ozvou se 3 krátké pípnutí, což znamená úspěšné odstranění tohoto dálkového ovladače z paměti přijímače.

5. Odstranění dalších dálkových ovladačů.

Chcete-li odstranit více dálkových ovladačů, opakujte krok 4 pro každé dálkové ovládání.

6. KOPÍROVÁNÍ OVLADAČŮ

Následující kroky 1-4 by měly být provedeny v intervalu pěti sekund:

1. Stiskněte a podržte tlačítko 2 (viz obrázek) již naučeného dálkového ovladače.
2. Bez uvolnění stisknutého tlačítka 2 podržte stisknuté tlačítko 1.
3. Uvolněte tlačítka.
4. Stiskněte tlačítko, které chcete zkopírovat, přijímač vstoupí do programovacího režimu. Zazní krátké pípnutí.

Poznámka:

- Po vstupu do programovacího režimu je možné kopírovat ovladač do 10 sekund, po 10 sekundách přijímač automaticky opustí programovací režim.

5. Na novém ovladači stiskněte 2x tlačítko, na které chcete funkčnost zkopírovat. Zazní krátké pípnutí, což znamená, že kód dálkového ovládání je zapsán do paměti přijímače.

Poznámka:

- Po zaplnění paměti přijímače se ozvou 3 dlouhé pípnutí.
- Programování ovladačů musí být prováděno v dosahu přijímače.
- Číslo tlačítka lze určit z bodů na těle ovladače.

7. ZAKÁZÁNÍ KOPÍROVÁNÍ OVLADAČŮ

Pokud je funkce zapnutá, při zapnutí napájení přijímače zazní krátké pípnutí. Pokud je funkce vypnuta, zapnutí nedoprovází žádný zvukový signál. Chcete-li funkci vypnout / zapnout, je nutné při zapnutí napájení držet stisknuté tlačítko "R" ("R1" pro DHRE-2).



Použitá elektronická zařízení, baterie a balicí materiály vždy vračejte na určená sběrná místa. Tím pomáháte bránit nekontrolované likvidaci odpadu a podporujete opakované využívání surovin. Elektrické a elektronické výrobky obsahují množství cenných materiálů, mimo jiné kovy (například měď, hliník, ocel a hořčík) a vzácné kovy (například zlato, stříbro a paladium). Všechny materiály, z nichž je přístroj vyroben, lze získat zpět ve formě materiálů a energie.

POZOR! Některé části výrobku mohou obsahovat také jedovaté nebo nebezpečné látky, které mohou mít škodlivé účinky na životní prostředí a na lidské zdraví.



Symbol přeškrtnutého kontejneru na výrobku, baterii, v doprovodné dokumentaci nebo na obalu vám má připomínat, že všechny elektrické a elektronické výrobky a baterie musí být po ukončení své životnosti uloženy do odděleného sběru.

Neodhazujte tyto výrobky do směsného komunálního odpadu: odevzdejte je k recyklaci. Informace o nejbližším recyklačním středisku zjistíte u příslušného místního úřadu.

KOVOPOLOTOVARY.CZ