

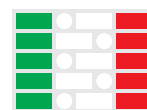
# Návod pro dálkový ovladač CAME TOP42FGN

## TOP

Pevný kód - 433 MHz

### TOP42FGN

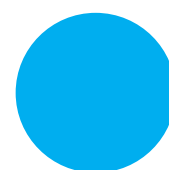
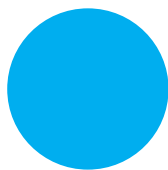
kód: 806TS-0300



MADE IN ITALY



8



KOVO POLOTOVARY.CZ

## Obecná upozornění

Společnost Came S.p.A. prohlašuje, že vysílač je v souladu se směrnicí 2014/53/EU.

Úplné znění EU prohlášení o shodě je k dispozici na této internetové adrese:

[www.came.com](http://www.came.com).

Výdrž baterie závisí na době skladování a četnosti používání.



Baterie vyměňte za správný typ a dodržujte polaritu. Při výměně baterie za nesprávný typ hrozí nebezpečí výbuchu.



Výrobek uschovejte mimo dosah dětí.



Při spolknutí baterie hrozí nebezpečí chemického popálení.

Tento výrobek obsahuje mincovou/knoflíkovou baterii.

Pokud dojde ke spolknutí baterie, může již za 2 hodiny dojít k těžkým vnitřním popáleninám a dokonce úmrtí.

Pokud se přihrádka na baterie nedá bezpečně zavřít, přestaňte výrobek používat.

Při podezření na spolknutí baterií nebo jejich zasunutí do jiných tělesných otvorů okamžitě vyhledejte lékařskou pomoc.

Použité baterie řádně zlikvidujte.

Baterie nevystavujte ohni, vysokým teplotám nebo mechanickému namáhání (řezání, stlačování), které by mohlo způsobit výbuch, únik hořlavé kapaliny nebo plynu.

## Likvidace výrobku

Po skončení životnosti tohoto výrobku musí demontáž provést kvalifikovaný personál.

Tento výrobek se skládá z různých typů materiálů: některé lze recyklovat a jiné je třeba zlikvidovat.

Informujte se o systémech recyklace nebo likvidace, které se předpokládají v předpisech platných ve vaší oblasti pro tuto kategorii výrobků.



Některé části výrobku mohou obsahovat znečišťující nebo nebezpečné látky, které by v případě uvolnění do životního prostředí mohly mít škodlivé účinky na životní prostředí a lidské zdraví.

Proto proveďte „oddělený sběr“ pro likvidaci v souladu s metodami stanovenými předpisy platnými ve vaší oblasti nebo výrobek vraťte prodejci v okamžiku nákupu nového ekvivalentního výrobku.

Místní předpisy mohou ukládat vysoké pokuty za nesprávnou likvidaci tohoto výrobku.

## Úvod



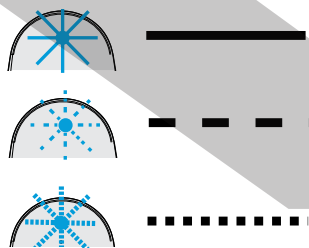
Postup pro uložení kódu lze spustit z řídicí jednotky pohonu, modulu pro montážníky CAME Key nebo kopírováním kódu z ovladače, který již byl uložen.

**Upozornění!** Následující pokyny popisují pouze postup kopírování.

Pro získání přístupu k dalším postupům kopírování, k výukovým videím a dalším informacím o zakoupeném produktu, naskenujte QR kód.

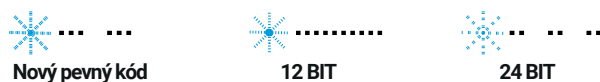
**Kompatibilní modely:** dálkové ovladače CAME s pevným kódem

## Typ kódu



Seznam typů blikání uvedených v tomto návodu během programovací fáze.

Kontrolka LED může zůstat rozsvícená, může blikat pomalu nebo rychle.



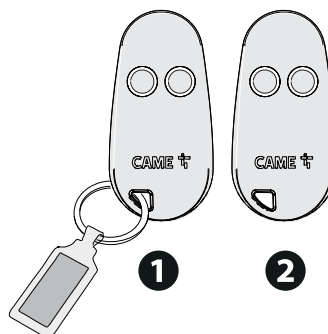
Nový pevný kód

12 BIT

24 BIT

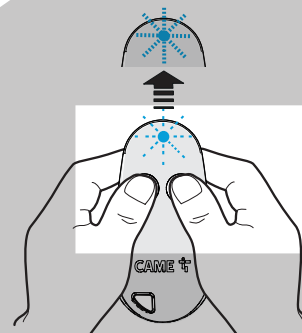
Blikání během normálního provozu závisí na typu kódování.

## Kopírování ovladačů - krok 1



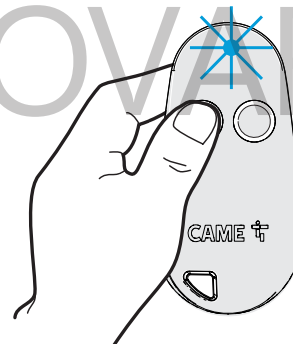
Chcete-li naučit nový ovladač **2**, připravte si i již naučený ovladač **1**.

## Kopírování ovladačů - krok 2



Přepněte nový ovladač do učicího režimu: Stiskněte a podržte dvě tlačítka na novém ovladači po dobu přibližně 5 sekund, dokud LED nezačne rychle blikat.

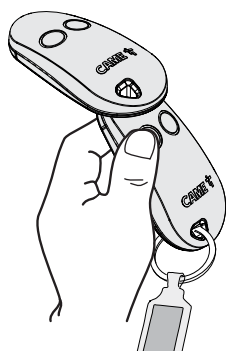
## Kopírování ovladačů - krok 3



Dále stiskněte na novém ovladači tlačítko, na které chcete funkci zkopírovat.

LED zůstane svítit.

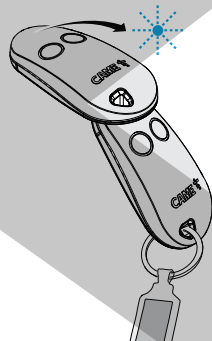
## Kopírování ovladačů - krok 4



Na původním, již naučeném ovladači, stiskněte tlačítko, jehož funkci chcete do nového ovladače nakopírovat.

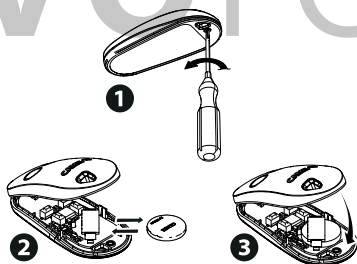
Ovladače během kopírování umístěte dle obrázku.

## Kopírování ovladačů - krok 5



Úspěšné nakopírování nový ovladač potvrdí zablikáním LED, poté zhasne.

## Výměna baterie



Při výměně baterie sejměte horní kryt pomocí šroubováku.

