

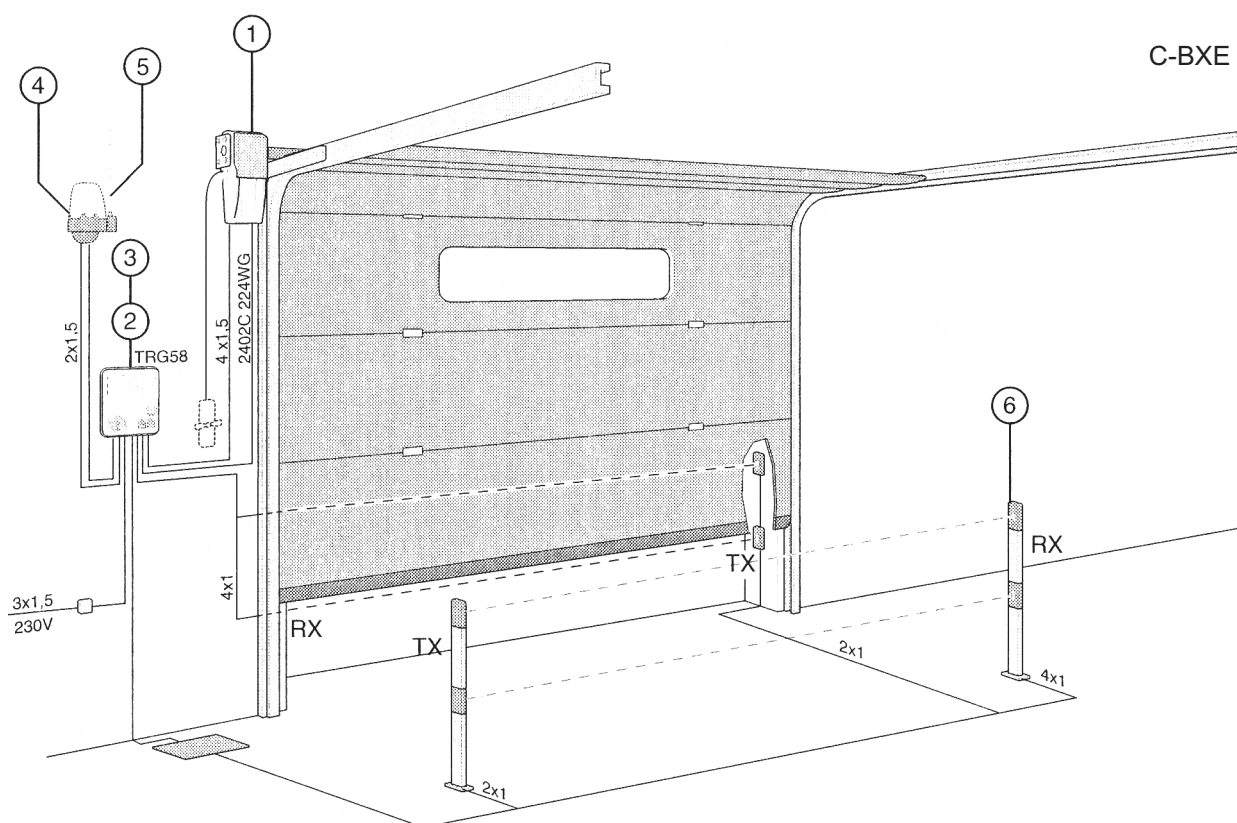


AUTOMATICKÝ SYSTÉM PRO PRŮMYSLOVÁ VRATA

CBX



Standardní systém



C-BXE24

Napájecí kabely motoru:

- 4 x 1,5 mm² až do délky 20 m
- 4 x 2,5 mm² až do délky 30 m

Kabel kódovacího zařízení:

- stíněný kabel, typ 2402C 224WG

1 - Převodový motor

2 - Ovládací panel s tlačítky

3 - Rádiový přijímač

4 - Výstražné blikající světlo upozorňující na pohyb

5 - Anténa

6 - Bezpečnostní fotobuňky

7 - Uvolnění převodového motoru

Obsah

ZÁKLADNÍ CHARAKTERISTIKA	2	ELEKTRICKÉ PŘIPOJENÍ K OVLÁDACÍM PANELEM	
TECHNICKÉ ÚDAJE	3	ZL80 / C PRO SYSTÉM C-BXE24	12
VNĚJŠÍ ROZMĚRY	3	ELEKTRICKÉ PŘIPOJENÍ K OVLÁDACÍM PANELEM	
PŘED ZAHÁJENÍM MONTÁŽE	3	ZT5 / C PRO SYSTÉM C-BXET	12
INSTALACE AUTOMATICKÉHO SYSTÉMU		MONTÁŽ KRYTU	13
NA DĚLENÁ VRATA	4	RUČNÍ POHON ZAŘÍZENÍ	13
INSTALACE AUTOMATICKÉHO		NOUZOVÉ UVOLNĚNÍ	13
SYSTÉMU NA POSUVNÁ VRATA	8	PŘÍSLUŠENSTVÍ PRO INSTALACI	14
ELEKTRICKÉ PŘIPOJENÍ K OVLÁDACÍM PANELEM		PRÁVIDELNÁ ÚDRŽBA	15
ZCX10 / C PRO SYSTÉM C-BXE	12		

ZÁKLADNÍ CHARAKTERISTIKA

Popis

Automatika vhodná pro pohyblivá dělená vrata s přímým převodem na odpruženou hřídel, vhodné také pro průmyslové posuvná a skládací vrata se souvisejícím příslušenstvím.

Systém byl kompletně navržen a vyroben společností CAME CANCELLI AUTOMATICI S.p.A. a zcela splňuje požadavky platných bezpečnostních norem. Stupeň jistění IP 54.

Práce na elektrickém systému musí být prováděna pomocí vhodných kabelových průchodek umístěných v předlisovaných otvorech, kterými prochází kabel.

⚠ Připojení uzemnění musí být z hlediska elektrické bezpečnosti provedeno v označených bodech.

Záruka v trvání dvou let za předpokladu, že nedojde k jejímu porušení.

Provozní limity

DĚLENÁ VRATA:

- rozměry vrat až do výšky 6,5 m a šířky 8 m.

POSUVNÁ A SKLÁDACÍ VRATA:

- hmotnost křídla vrat až 1000 kg

Verze

C-BXE – Jednosměrný převodový motor 230 V (střídavý proud) s kódovacím zařízením.

C-BXE24 – Jednosměrný převodový motor 24 V (stejnoseměrný proud) s kódovacím zařízením (doporučeno pro intenzivní používání).

C-BXET – Trojfázový jednosměrný převodový motor s kódovacím zařízením 230 V / 400 V.

Příslušenství pro instalaci

CMS – Uvolňovací rukojeť s napínákem.

CGP – Vodítko řetězu s ochranným krytem pro posuvná vrata.

CCT – Jednoduchý řetěz (1/2") pro skládací / posuvná vrata.

CGIU – Spojka pro 1/2" řetěz.

C001 – Naviják pro ruční ovládání pohybu dělených vrat.

C002 – Výkyvný uvolňovací systém.

C003 – Převodový systém pro posuvná vrata.

C004 – Převodový systém pro skládací vrata.

C005 – Řetězový převodový systém pro dělená vrata (vrata vyšší než 5,5 m).

C006 – Balení dvou předvrtaných konzol pro dělená vrata (speciálně pro aplikace s přímým převodem).

ZCX10 – Ovládací panel pro systém C-BXE.

ZCX10C – Ovládací panel pro systém C-BXE s bezpečnostním blokem a příkazovými tlačítky.

ZL80 – Ovládací panel pro systém C-BXE24.

ZL80C – Ovládací panel pro systém C-BXE24 s bezpečnostním blokem a příkazovými tlačítky.

ZT5 – Ovládací panel pro systém C-BXET.

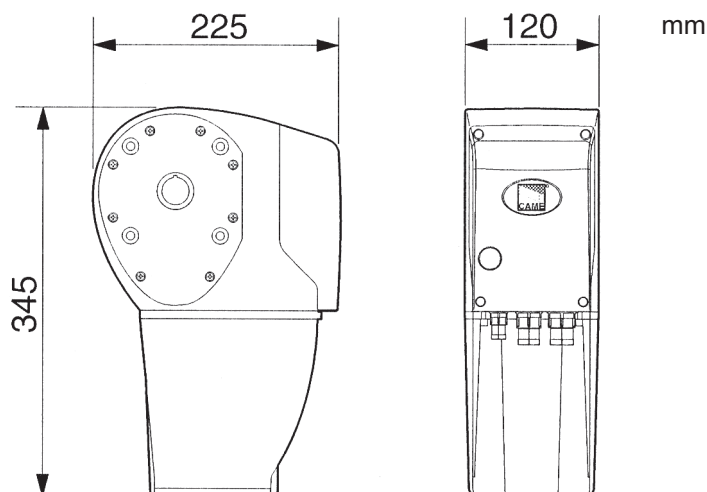
ZT5C – Ovládací panel pro systém C-BXET s bezpečnostním blokem a příkazovými tlačítky.

Pozor! Zkontrolujte, zda jsou ovládací zařízení, bezpečnostní vybavení a příslušenství originální výrobky společnosti CAME, což zaručuje snadnou instalaci a údržbu systému.

TECHNICKÉ ÚDAJE

TYP	NAPÁJECÍ NAPĚTÍ MOTORU	JMENOVITÝ PROUD	VÝKON	MOMENT	ÚČINNOST	KONDENZÁTOR	RYCHLOST OTÁČENÍ	POJEZD	HMOTNOST
C-BXE	230 V	3 A	450 W	60 Nm	30%	20 μ F	20 ot./min	6,5 m	15 kg
C-BXE24	24 V	Max. 15 A	360 W	50 Nm	50%	/	13 ot./min	6,5 m	15 kg
C-BXET	230 – 400 V	2 A	600 W	80 Nm	50%	/	20 ot./min	6,5 m	15 kg

VNĚJŠÍ ROZMĚRY



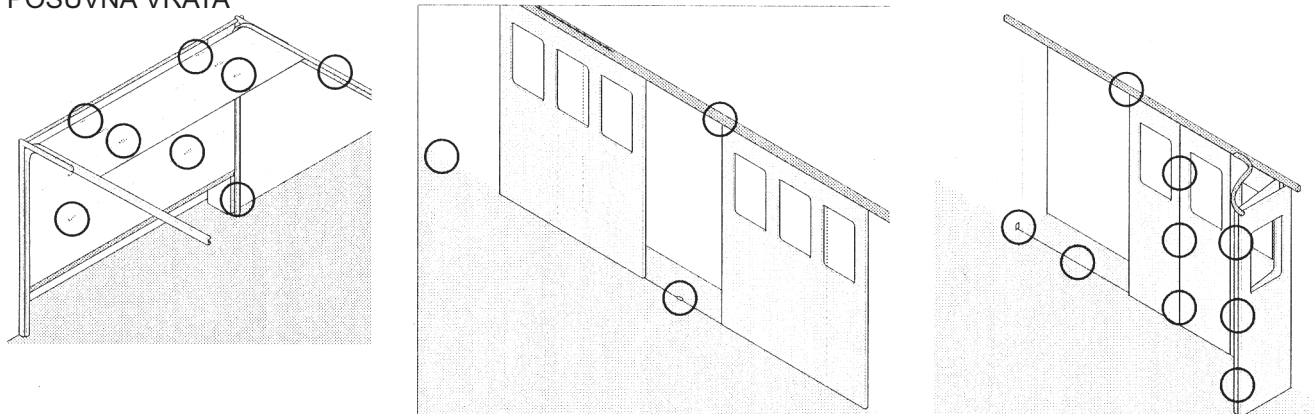
PŘED ZAHÁJENÍM MONTÁŽE

Před zahájením montáže automatického systému zajistěte:

- aby byla konstrukce vrat dostatečně pevná, aby byly v dobrém stavu závěsy a aby nedocházelo k žádnému tření mezi pevnými a pohyblivými částmi.
- aby bylo umístění elektrických kabelů provedeno podle požadavků na ovladatelnost a bezpečnost (viz typ systému).
- aby byl v otevřené poloze umístěn mechanický koncový doraz.

Poznámka: Následující aplikace jsou pouze příklady, protože prostor pro instalaci převodového motoru a příslušenství se liší podle typu prostředí. Záleží na montážním technikovi, aby zvolil nejvhodnější řešení.

POSUVNÁ VRATA

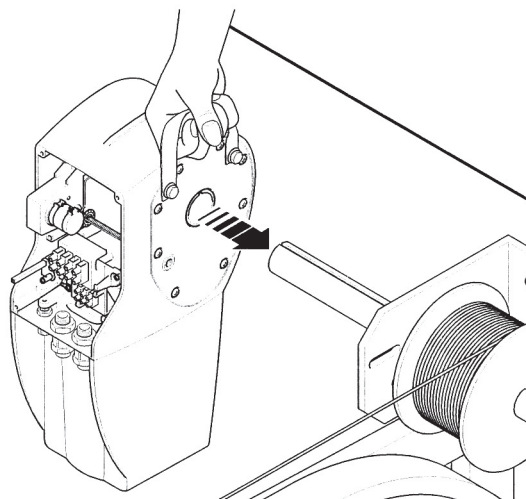
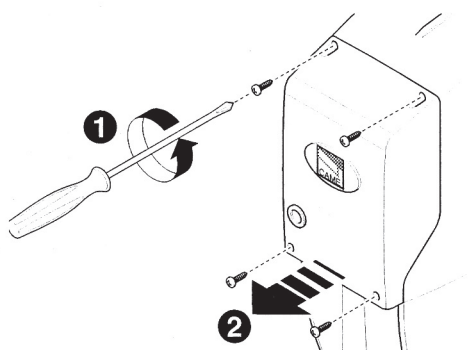
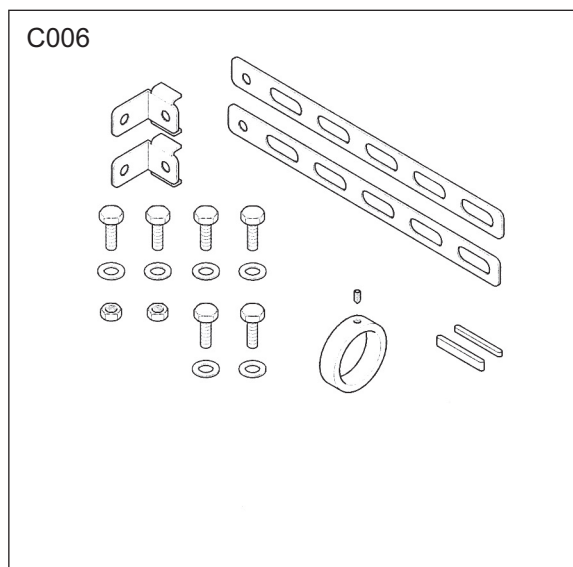
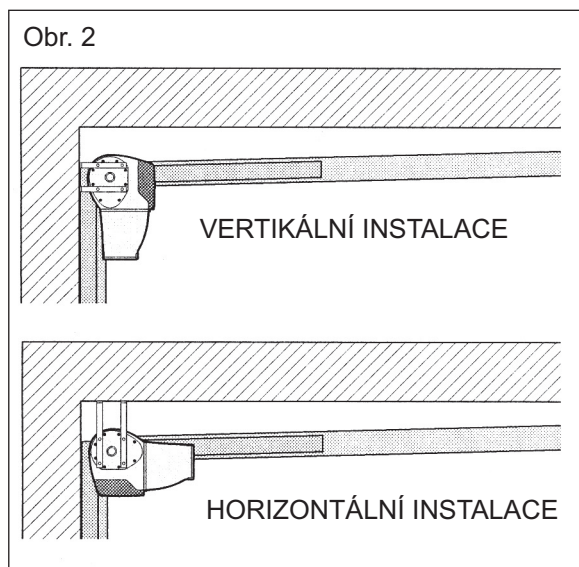
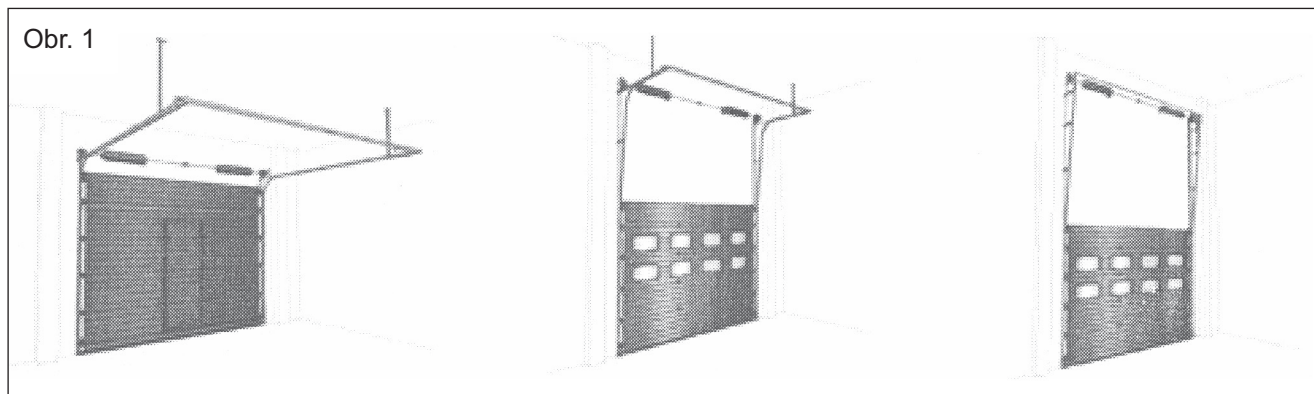


INSTALACE AUTOMATICKÉHO SYSTÉMU NA DĚLENÁ VRATA

PŘÍMÝ PŘEVOD – Převodový motor CBX je dodáván připraven pro montáž s přímým působením na navíjecí hřídel vrat s průměrem hřídele 1" (obr. 1). Z důvodu speciálních požadavků je možná také horizontální montáž (obr. 2), ale v obou případech použijte dodávané příslušenství (C006).

Před zajištěním převodového motoru otevřete ochranný kryt, abyste mohli snáze provést následné montážní práce.

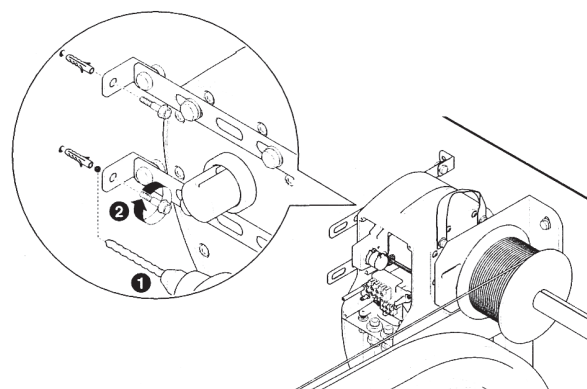
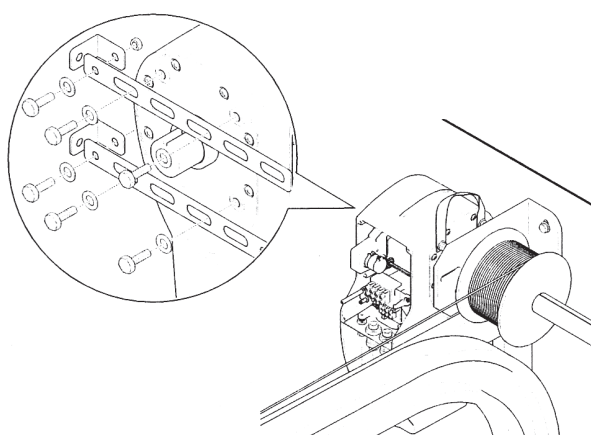
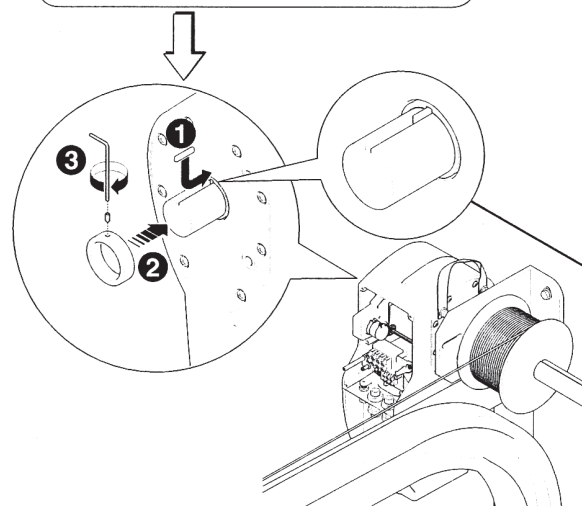
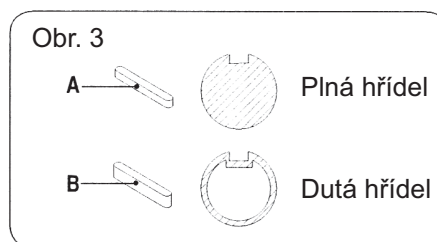
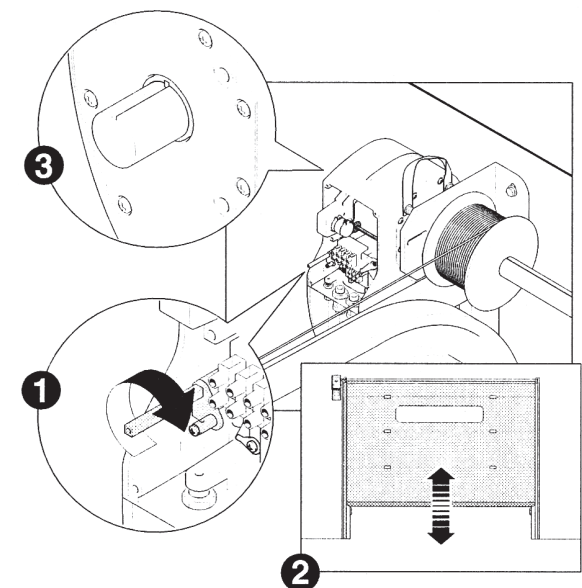
Pomocí madla na převodovém motoru nasuňte tento motor na navíjecí hřídel.



Ručně uvolněte převodový motor otočením tyče po směru pohybu hodinových ručiček a přesuňte vrata tak, aby se drážka pro pero na hřídeli shodovala s drážkou na převodovém motoru. Podle typu hřídele (viz obr. 3) vložte pero A nebo B do dvou drážek, nasuňte na hřídel pouzdro a zajistěte toto pouzdro pojistným šroubem.

Namontujte konzoly (C006) a pomocí dodaných šroubů je připevněte k převodovému motoru (zamezte jejich zablokování).

Připevněte konzoly na stěnu pomocí vhodných šroubů zvolených podle tvaru stěny, aby došlo k připevnění konzol k převodovému motoru.

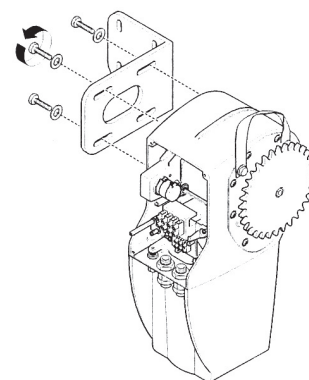
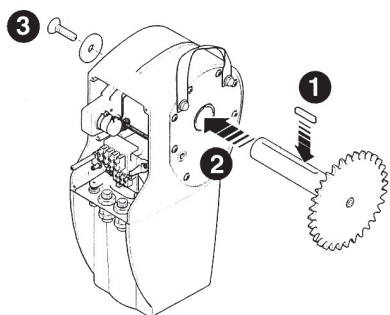
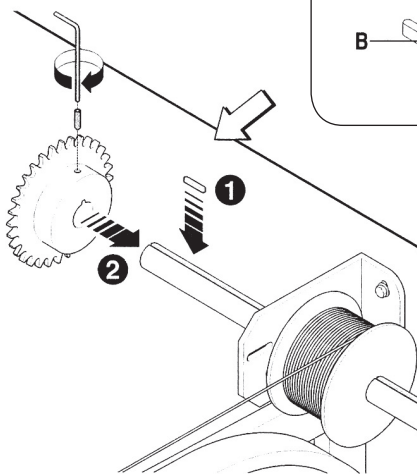
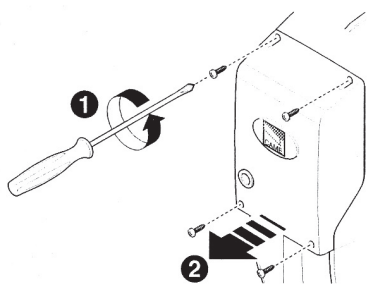
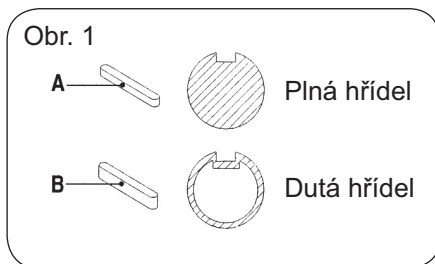
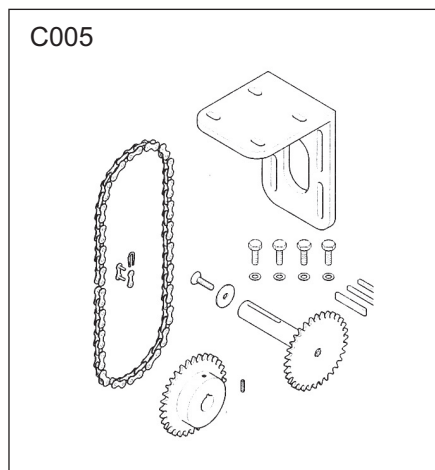
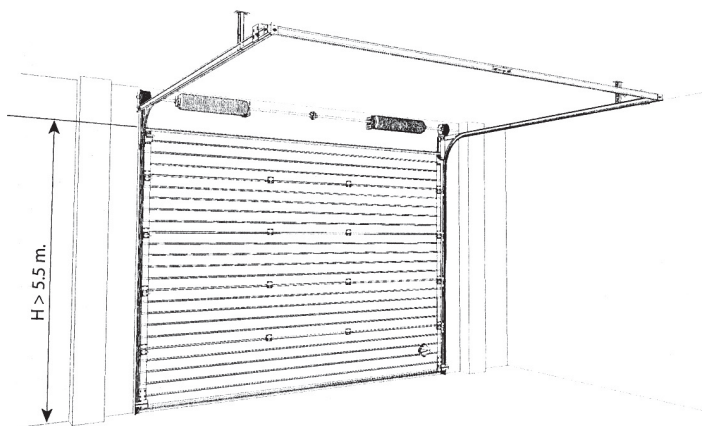


ŘETĚZOVÝ PŘEVOD – Instalace u dělených vrat vyšších než 5,5 m. Pro tento typ instalace musíte použít příslušenství (C005).

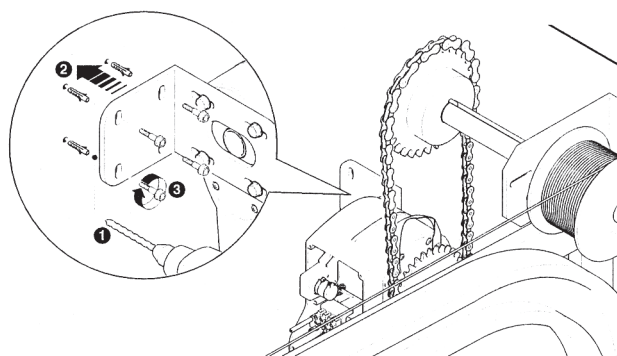
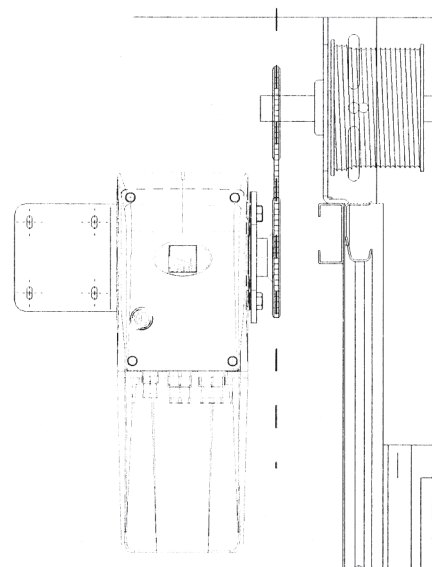
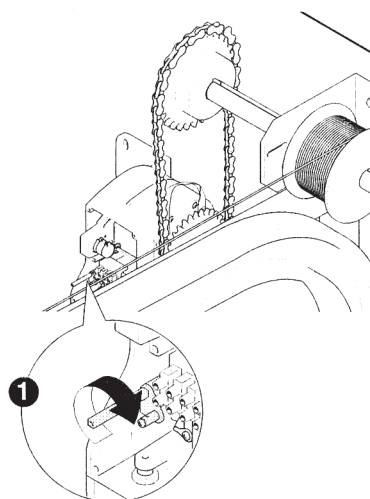
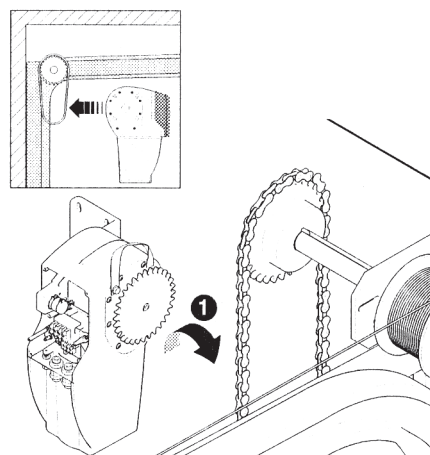
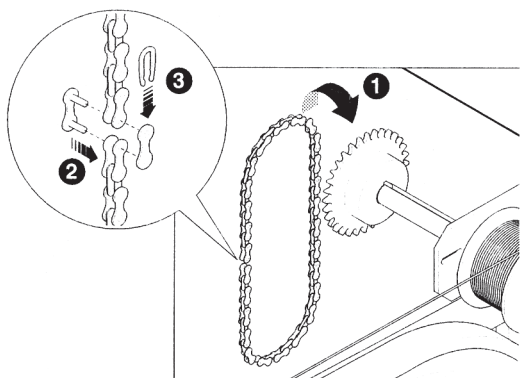
Otevřete ochranný kryt. Vložte do drážky navíjecí hřídele pero A nebo B (viz obr. 1) a potom nasuňte na hřídel proti peru řetězové kolo Z45 a zajistěte toto kolo pojistným šroubem.

Vložte pero A do drážky hřídele řetězového kola Z26 a zasuněte hřídel řetězového kola do převodového motoru. Zajistěte hřídel řetězového kola ze druhé strany motoru podložkou a šroubu UNI 5933 M6 x 16.

Pomocí dodaných šroubů připevněte k převodovému motoru montážní konzolu.



Spojte oba konce řetězu spojkou a nasadte řetěz na řetězové kolo Z45. Nechejte řetěz volně zavěšen. Nasadte řetězové kolo na převodovém motoru na visící řetěz. Uvolněte ručně převodový motor otočením tyče po směru pohybu hodinových ručiček. Potom zajistěte montážní konzolu převodového motoru vhodnými šrouby, zvolenými podle typu stěny. Ujistěte se, zda jsou obě řetězová kola v jedné rovině.



INSTALACE AUTOMATICKÉHO SYSTÉMU NA POSUVNÁ VRATA

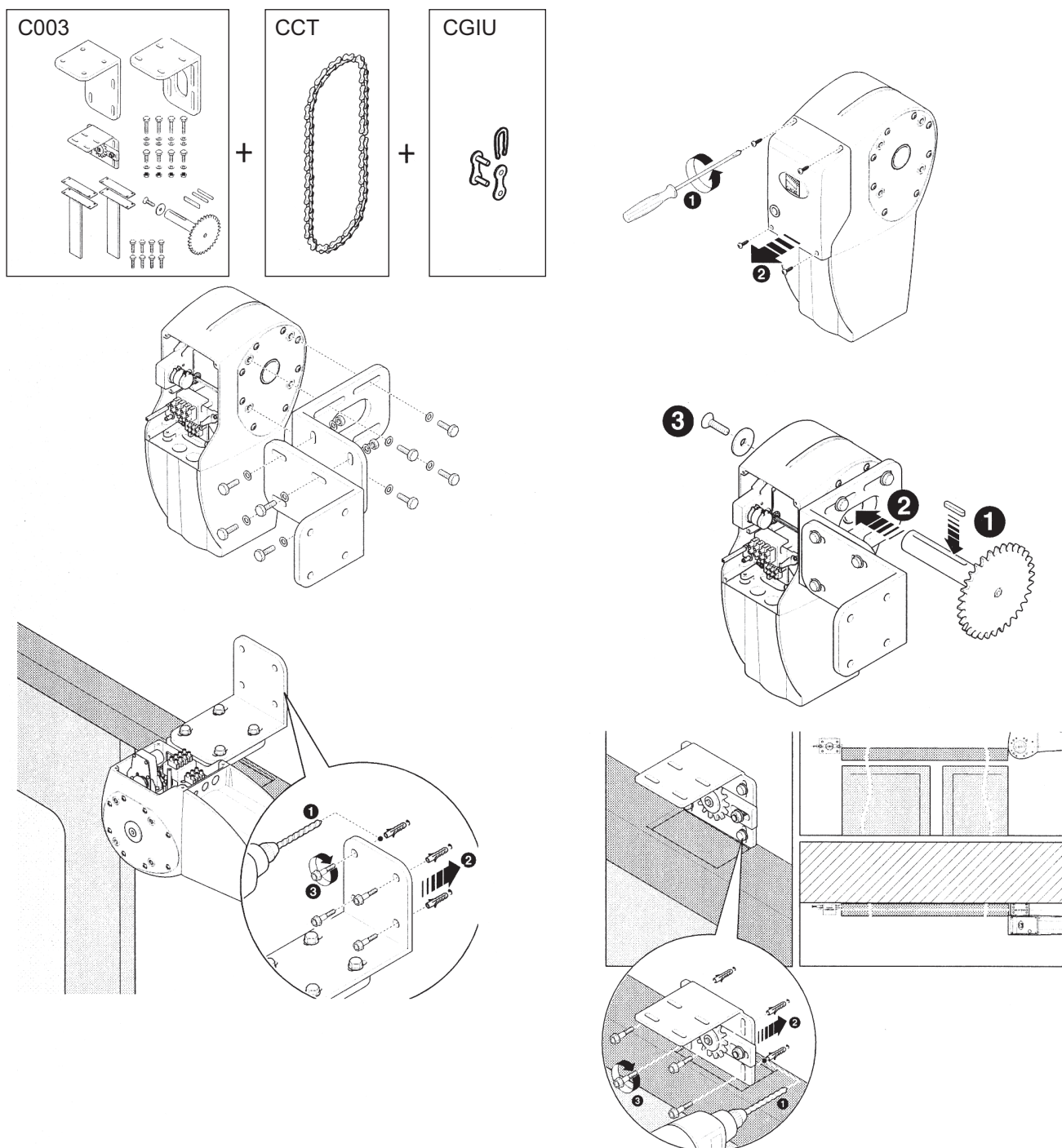
VRATA S JEDNÍM NEBO DVĚMA KŘÍDLY

- Pro montáž systému na posuvná vrata s jedním nebo dvěma křídly musíte použít příslušenství C003 (převodový systém pro posuvná vrata).

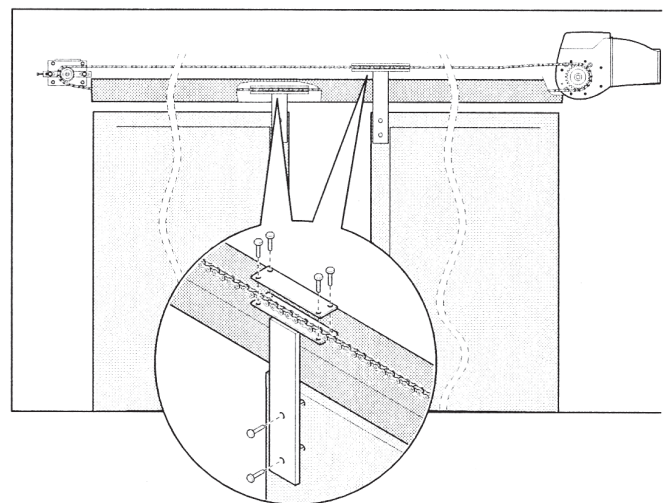
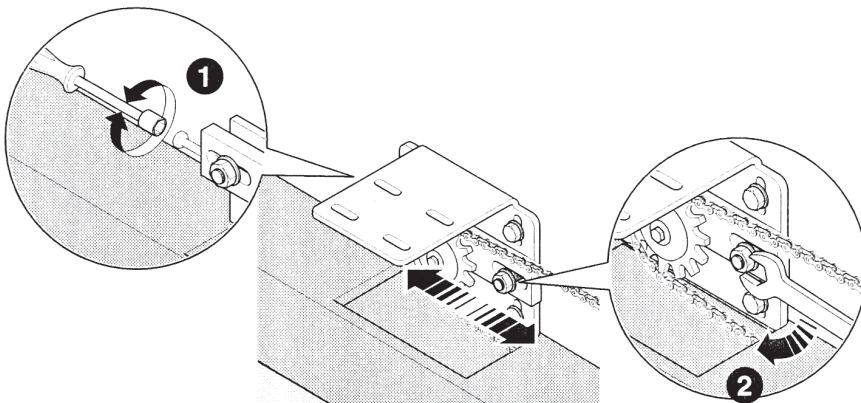
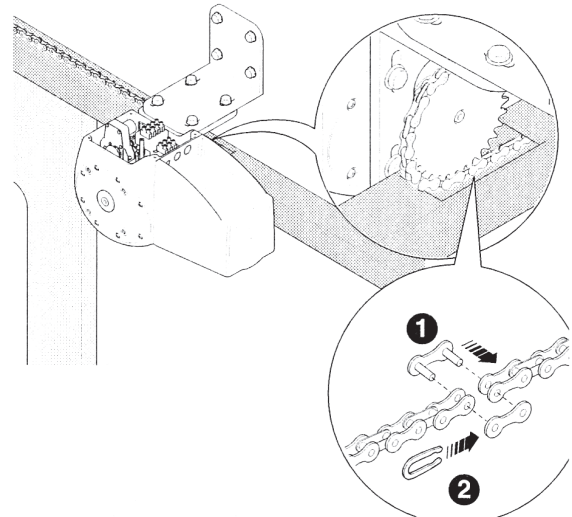
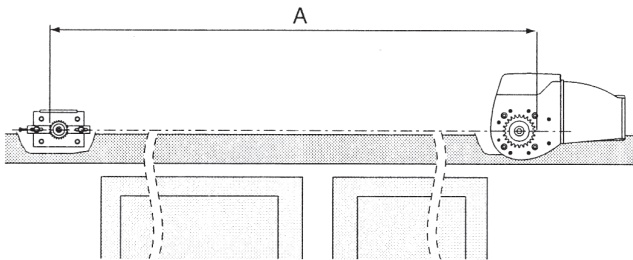
Sejměte ochranný kryt převodového motoru. Namontujte dvě montážní konzoly a připevněte je k převodovému motoru.

Vložte pero do drážky hřídele řetězového kola Z26. Zasuňte hřídel řetězového kola do převodového motoru a ze druhé strany motoru proveďte zajištění hřídele řetězového kola pomocí podložky a šroubu (UNI 5933 M6 x 16).

Zajistěte výše uvedenou montážní sestavu vpravo nebo vlevo od vrat pomocí šroubů zvolených podle tvaru stěny. Zajistěte řetězový napínací převod ze druhé strany převodového motoru, aby byl srovnán souhlasně s hřídelí.



Nasadte 1/2" řetěz (CCT) s délkou odpovídající dvojnásobku vzdálenosti A a spojte jeho konce spojkou (CGIU).
 Nastavte napnutí řetězu pomocí seřizovacího šroubu a potom přitáhněte matice.
 Připevněte patřičné příslušenství (konzoly a desky) nejdříve k řetězovému převodu a potom ke křídům vrat.
 (Poznámka: Je-li to nutné, použijte pro ochranu řetězového převodu příslušenství CPG. Viz pokyny přiložené k výrobku.)

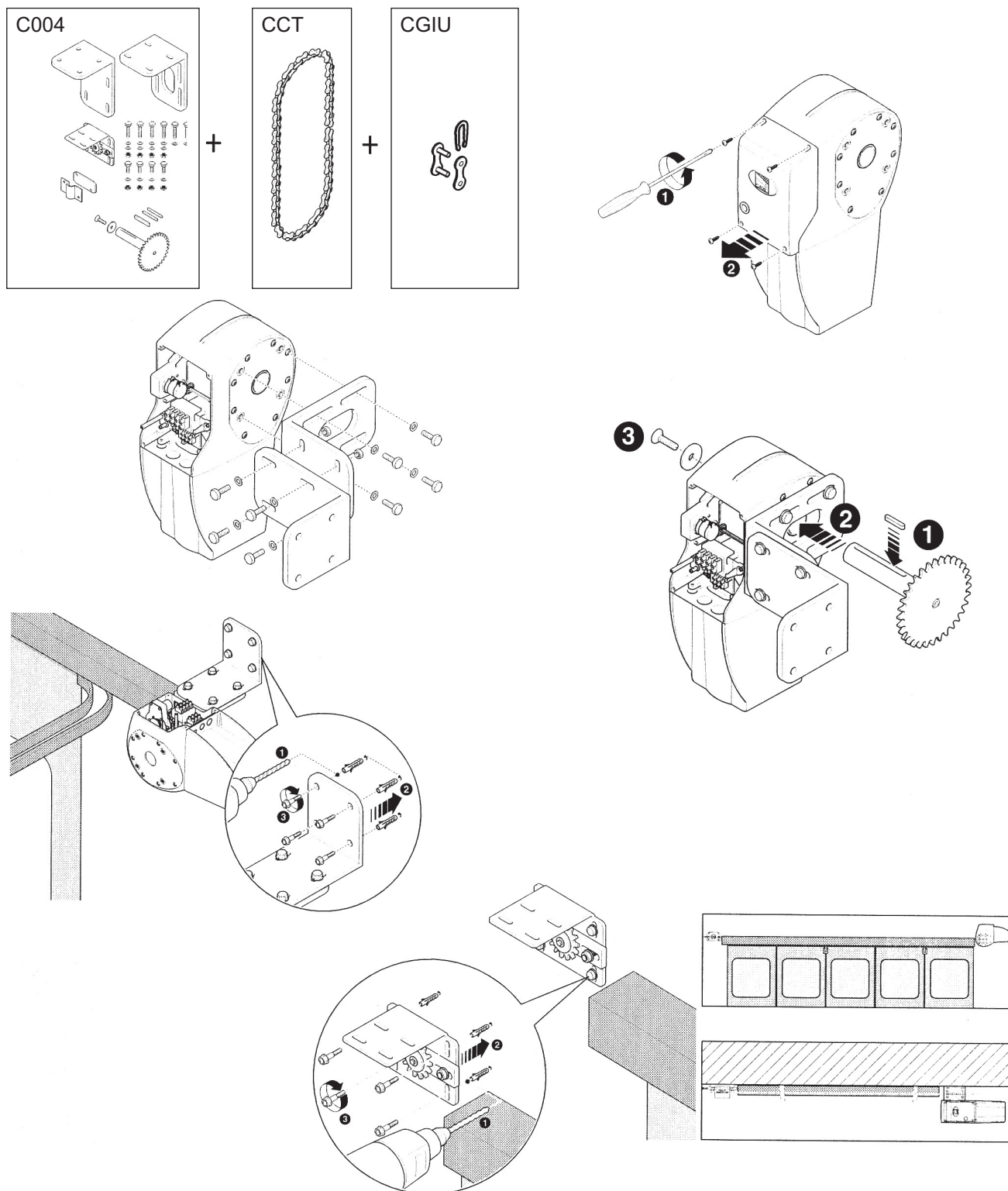


SKLÁDACÍ VRATA – Při instalaci u vrat s více než jedním křídlem musíte použít příslušenství C004 (převodový systém pro skládací vrata).

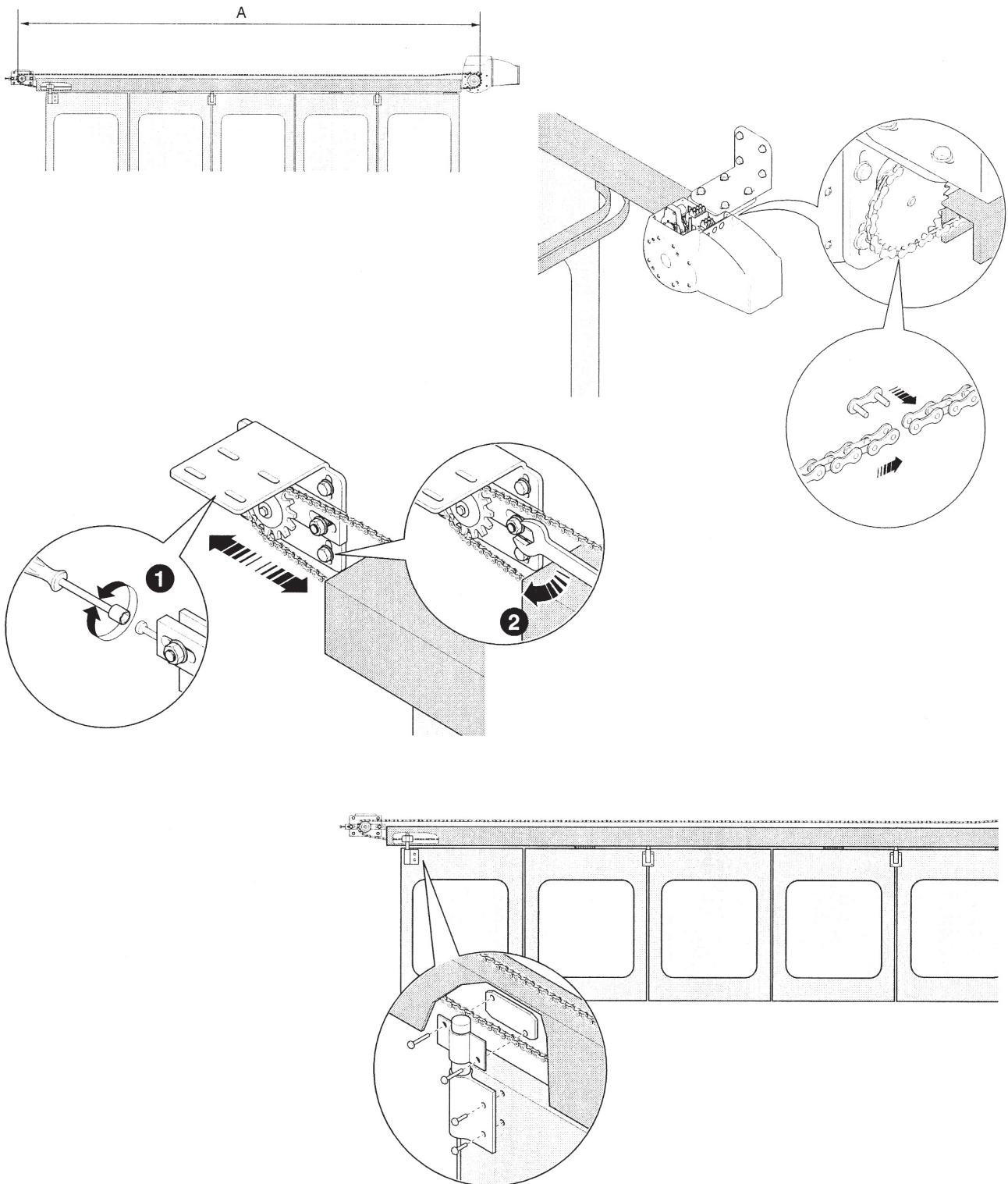
Otevřete ochranný kryt převodového motoru. Sestavte dvě montážní konzoly a připevněte je k převodovému motoru.

Vložte pero do drážky hřídele řetězového kola Z26. Zasuňte hřídel řetězového kola do převodového motoru a ze druhé strany motoru proveďte zajištění hřídele řetězového kola pomocí podložky a šroubu (UNI 5933 M6 x 16).

Zajistěte montážní sestavu vhodnými prvky zvolenými podle tvaru stěny. Zajistěte řetězový napínací převod ze druhé strany převodového motoru, aby byl srovnán souhlasně s hřídelí.

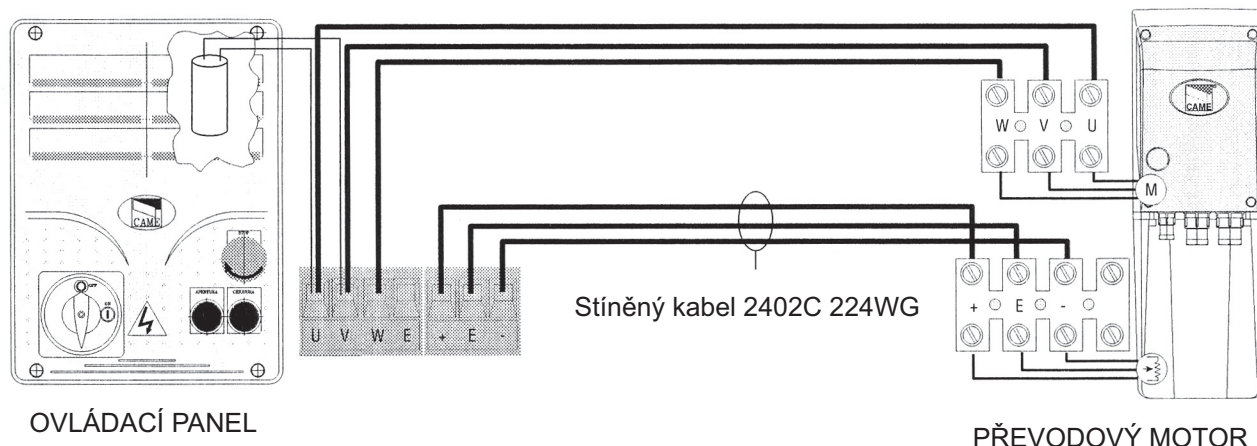


Nasadíte 1/2" řetěz (CCT) s délkou odpovídající dvojnásobku vzdálenosti A a spojte jeho konce spojkou (CGIU).
Nastavte napnutí řetězu pomocí seřizovací šroubu a potom přitáhněte matice.
Připevněte řetězový převod k otočnému čepu prvního křídla vrat pomocí závěsné konzoly a šroubů UNI 5931 M8 x 30.



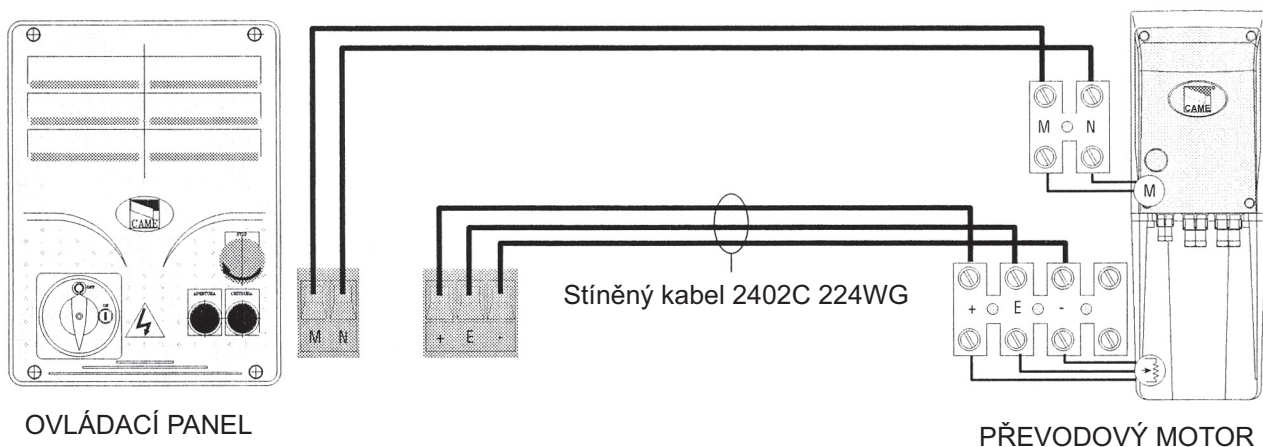
ELEKTRICKÉ PŘIPOJENÍ K OVLÁDACÍM PANELU ZCX10 / C PRO SYSTÉM C-BXE

Poznámka: Používejte pro elektrická spojení objímky a kabelové průchodky vhodné pro zajištění deklarovaného stupně ochrany.



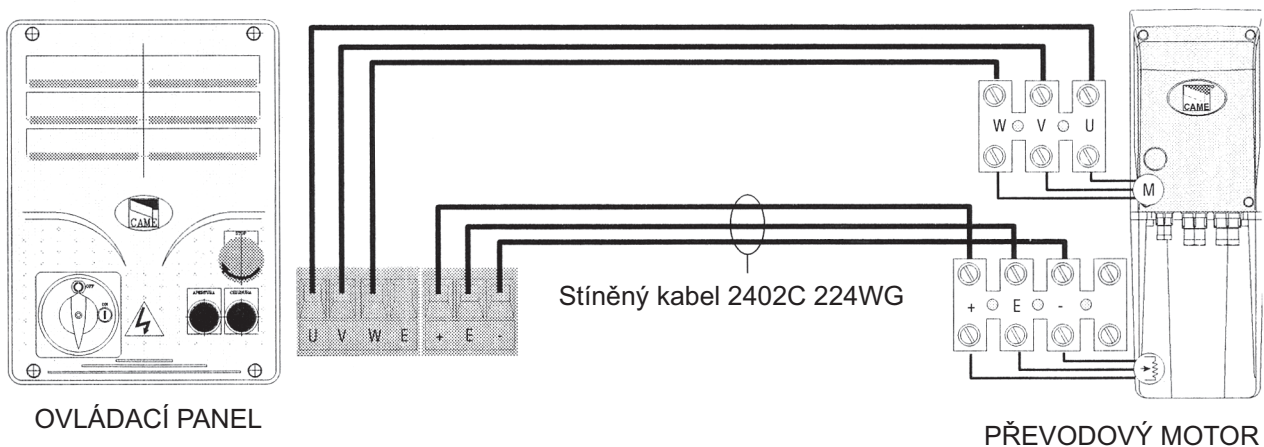
ELEKTRICKÉ PŘIPOJENÍ K OVLÁDACÍM PANELU ZL80 / C PRO SYSTÉM C-BXE24

Poznámka: Používejte pro elektrická spojení objímky a kabelové průchodky vhodné pro zajištění deklarovaného stupně ochrany.



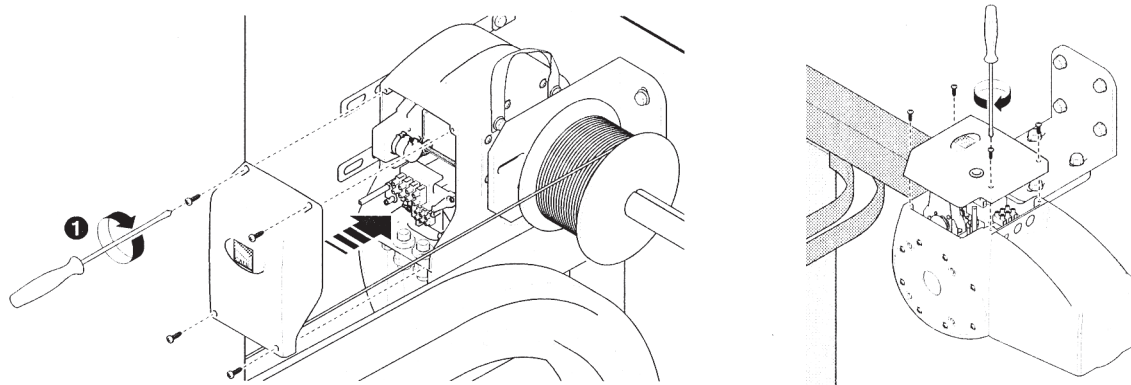
ELEKTRICKÉ PŘIPOJENÍ K OVLÁDACÍM PANELU ZT5 / C PRO SYSTÉM C-BXET

Poznámka: Používejte pro elektrická spojení objímky a kabelové průchodky vhodné pro zajištění deklarovaného stupně ochrany.



MONTÁŽ KRYTU

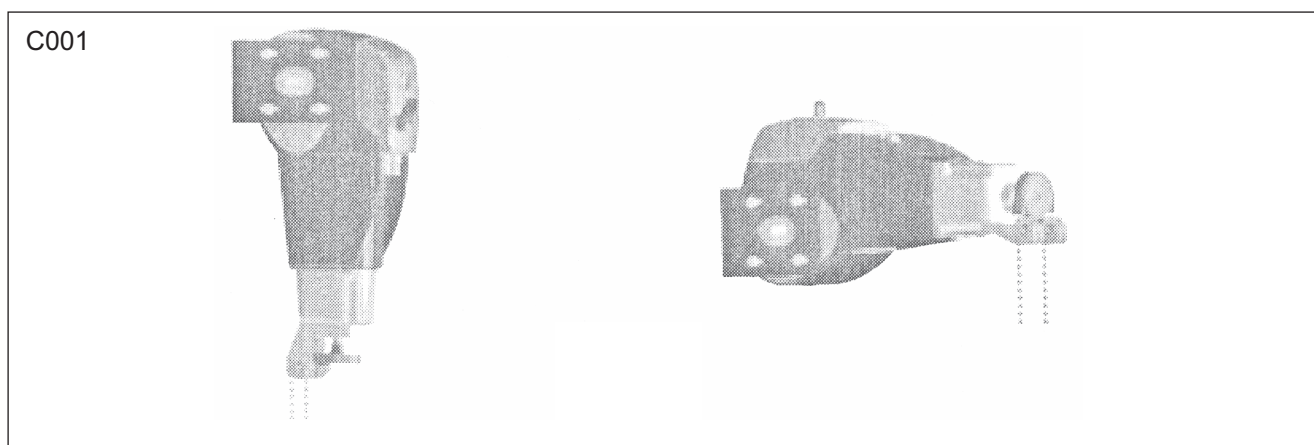
Po ukončení montáže a elektrického zapojení zablokujte redukční převod a zajistěte ochranný kryt čtyřmi dodanými šrouby.



RUČNÍ POHON ZAŘÍZENÍ

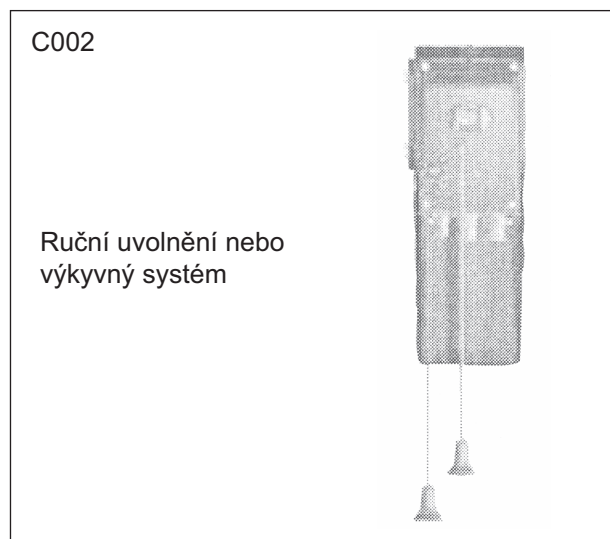
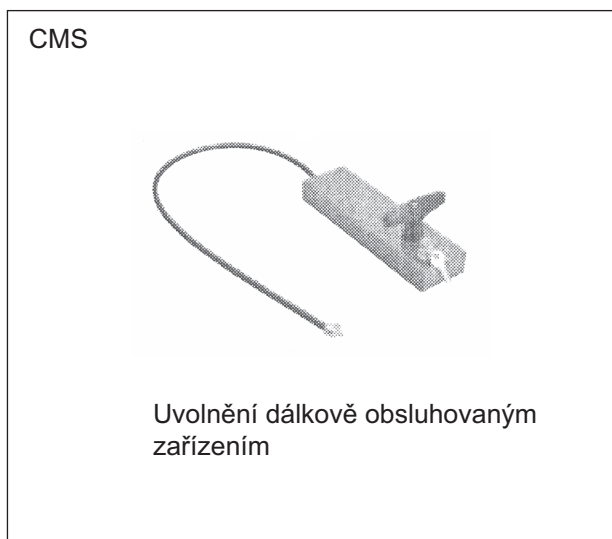
Ručně ovládaný naviják pro dělená vrata (na přání).

Řetězem ovládané zařízení pro otevírání a zavírání dělených vrat může být použito, je-li automatický systém nainstalován horizontálně i vertikálně.

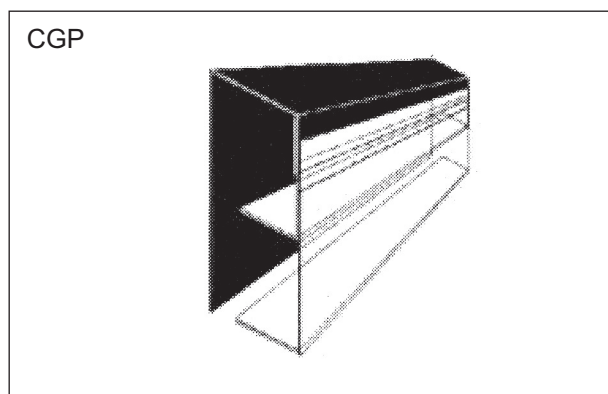
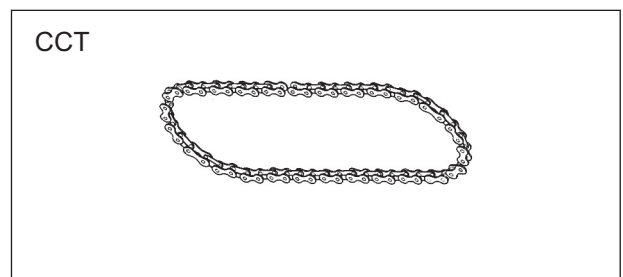
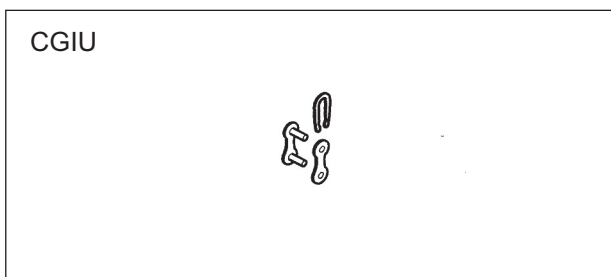
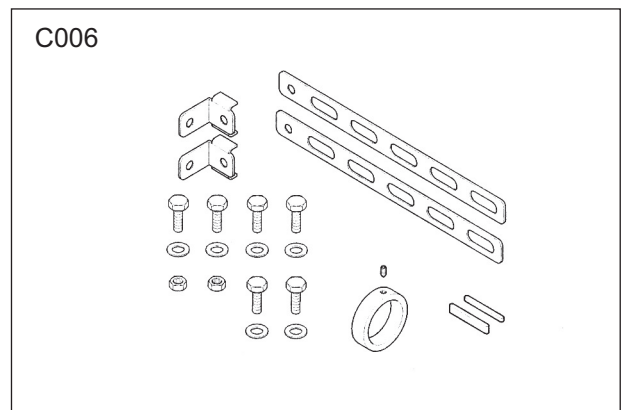
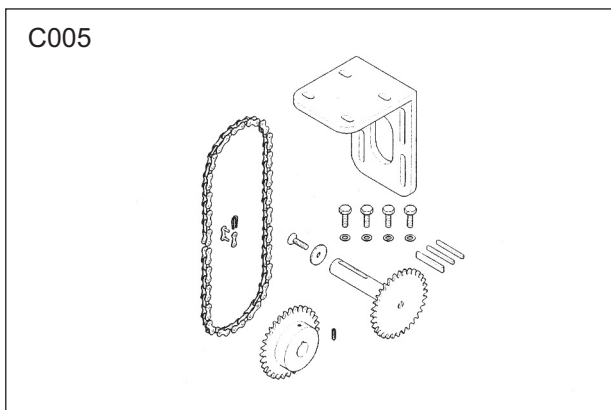
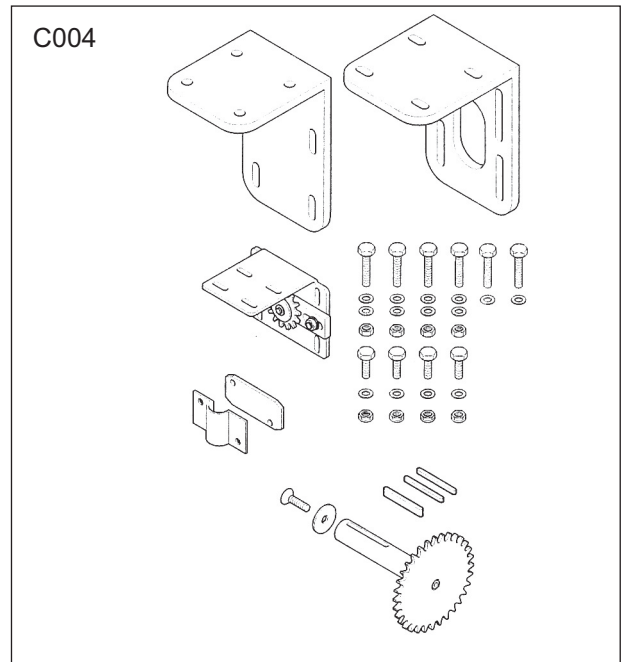
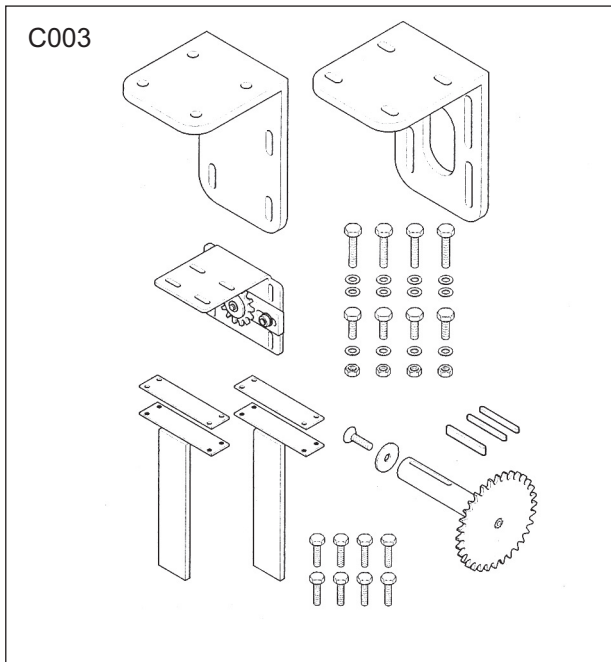


NOUZOVÉ UVOLNĚNÍ

Zařízení pro uvolnění převodového motoru pomocí osobního klíče (CMS) nebo pomocí páky spojené s převodem.



PŘÍSLUŠENSTVÍ PRO INSTALACI



PRAVIDELNÁ ÚDRŽBA

Jednotka nevyžaduje žádnou speciální údržbu. Pouze jako preventivní opatření a v případě nadměrného používání je doporučeno, abyste prováděli pravidelnou kontrolu elektrických kabelů připojených k motoru, napnutí řetězu a utažení šroubů a matic. Můžete také provádět mazání kluzných bodů mezi pevnými a pohyblivými díly.



PROHLÁŠENÍ VÝROBCE

Dle dodatku II B směrnice 98/37/CE

Příloho k technické dokumentaci (originál kopie prohlášení je k dispozici na požádání)

Datum aktuálního prohlášení 07/12/2001

Zástupci společnosti

CAME Cancelli Automatici S.p.A.
via Martin della Liberta, 15
31030 Dosson di Casier – Treviso - ITALY
tel (+39) 0422 4940 – fax (+39) 0422 4941
internet: www.came.it – e-mail: info@came.it

Tímto prohlašujeme, že výrobky ...

CBXE – CBXE24 – CBXET
CMS – CPG – CCT – CGIU – C001 – C002 – C003 – C004 – C005 – C006

... odpovídají požadavkům platných italských národních předpisů a následujících norem (dle místa použití):

SMĚRNICE PRO STROJNÍ ZAŘÍZENÍ 98/37/CE
SMĚRNICE PRO NÍZKÁ NAPĚTÍ 73/23/EEC – 93/68/EEC
SMĚRNICE ELEKTROMAGNETICKÉ KOMPATIBILITY 89/336/
EEC – 92/31/EEC
SMĚRNICE R&TTE 1999/5/CE

Také mimoto ještě zaručuji, že výrobky, které jsou předmětem tohoto prohlášení, jsou vyrobeny tak, aby splňovaly požadavky následujících hlavních harmonizovaných nařízení:

EN 292 část 1 a 2 EN 12453	BEZPEČNOST STROJNÍCH ZAŘÍZENÍ PRŮMYSLOVÉ, OBCHODNÍ A OSTATNÍ ZAVÍRACÍ MECHANISMY
EN 12445	PRŮMYSLOVÉ, OBCHODNÍ A OSTATNÍ ZAVÍRACÍ MECHANISMY
EN 60335 – 1	BEZPEČNOST ZAŘÍZENÍ POUŽÍVANÝCH V DOMÁCNOSTI
EN 60204 – 1	BEZPEČNOST STROJNÍCH ZAŘÍZENÍ
EN 50081 – 1 a 2	ELEKTROMAGNETICKÁ KOMPATIBILITA
EN 50082 – 1 a 2	ELEKTROMAGNETICKÁ KOMPATIBILITA

DŮLEŽITÁ VÝSTRAHA!

Je zakázáno prodávat nebo používat výrobky, které jsou předmětem tohoto prohlášení před dokončením a začleněním do úplné shody s nařízeními směrnice pro strojní zařízení 98/37/CE.

Podpisy zástupců

TECHNICKÝ ŘEDITEL
p. Gianni Michielan

OBCHODNÍ ŘEDITEL
p. Paolo Menuzzo

Speciální technická dokumentace pro tyto výrobky je k dispozici na vyžádání!

CERTIFIKÁT ZÁRUKY NA 3 ROKY

Vážený zákazníku,

S touto zárukou – platnou tři roky od instalace zařízení – vám společnost CAME sídlící ve vaší zemi poskytuje dvě důležité výhody: kompletně přezkoušený a testovaný systém spojený s vysoce profesionálním montážním servisem. Platné bezpečnostní normy (EN-12453/12445) jsou vždy řádně dodržovány našimi specializovanými montážními technikami. Zástupce společnosti CAME sídlící ve vaší zemi organizuje pro techniky školící a opakovací kurzy, aby bylo zajištěno, že bude vyhověno různým požadavkům všech systémů a uživatelů. Děkujeme vám za volbu značky CAME. Chcete-li mít zajištěnu maximální kompatibilitu a shodu s požadavky všech norem, vždy požádejte o originální příslušenství a náhradní díly CAME.

Články záruky

1. Na výrobek se vztahuje záruka v trvání TŘÍ LET od data instalace s podmínkou, že bude provedena registrace nebo bude společnosti CAME zaslán ZÁRUČNÍ CERTIFIKÁT, jak je uvedeno na zadní straně.
2. Tato záruka se vztahuje na bezplatnou výměnu nebo opravu dílů, které vykazují závady v dílenském zpracování.
3. V případě neopravitelného poškození nebo opakované závady způsobené stejnou příčinou si zástupce společnosti CAME sídlící ve vaší zemi vyhrazuje právo na rozhodnutí, zda provede výměnu výrobku. Záruka na nové zařízení pokračuje do ukončení platnosti původní smlouvy.
4. Záruka se nevztahuje na díly, které jsou poškozeny nedbalostí nebo nepozorností při použití (nedodržení pokynů pro obsluhu), nesprávnou montáží, údržbou prováděnou neoprávněnou osobou, poškozením při přepravě nebo okolnostmi, které nemohou být přičítány závadám při výrobě zařízení. Tato záruka se nevztahuje na pomocné práce při připojování zařízení k napájecí síti a také se nevztahuje na údržbu uvedenou v uživatelské příručce. Tato záruka se také nevztahuje na všechny spotřební díly nebo součásti, včetně baterií, žárovek, atd.
5. Tato záruka bude považována za neplatnou, bude-li zařízení používáno nesprávně nebo bez ohledu na limitní hodnoty platné pro jeho použití.
6. Společnost CAME odmítá odpovědnost za všechny škody, které mohou být způsobeny přímo nebo nepřímo osobám, hmotnému majetku nebo zvířatům, což může být způsobeno nedodržením všech pravidel uvedených v uživatelské příručce nebo nedodržením norem EN-12453/12445.
7. Opravné práce prováděné na místě během trvání záruky musí zákazník hradit, což se vztahuje na poplatky za dopravu na místo, cestovní výlohy, vztahující se k datu prováděných prací, plus práci.
8. Jediným kompetentním soudem pro urovnání všech sporů bude soud ve vaší zemi (viz předposlední strana).

Všechna data uvedená v tomto návodu jsou orientační.

Firma CAME si vyhrazuje právo na eventuální úpravy vzhledem k technologickému vývoji výrobků.



www.kovopolotovy.cz

