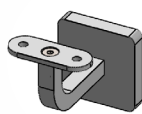
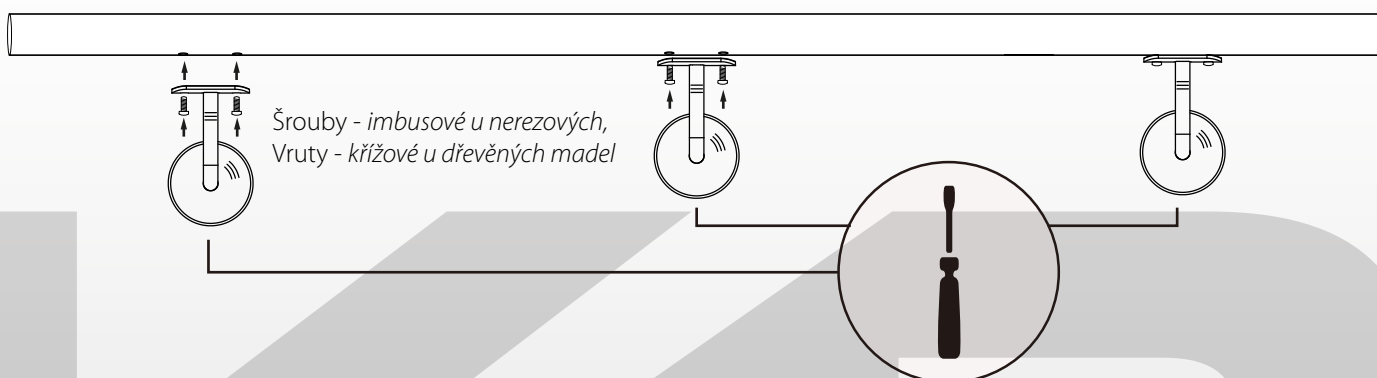


Návod - montáž madla

1. Připevníte držáky k madlu pomocí předinstalovaných šroubů či vrtů. Je-li součástí držáku krycí rozeta, silou ji vycvakněte.



Držáky madla dle zakoupené varianty

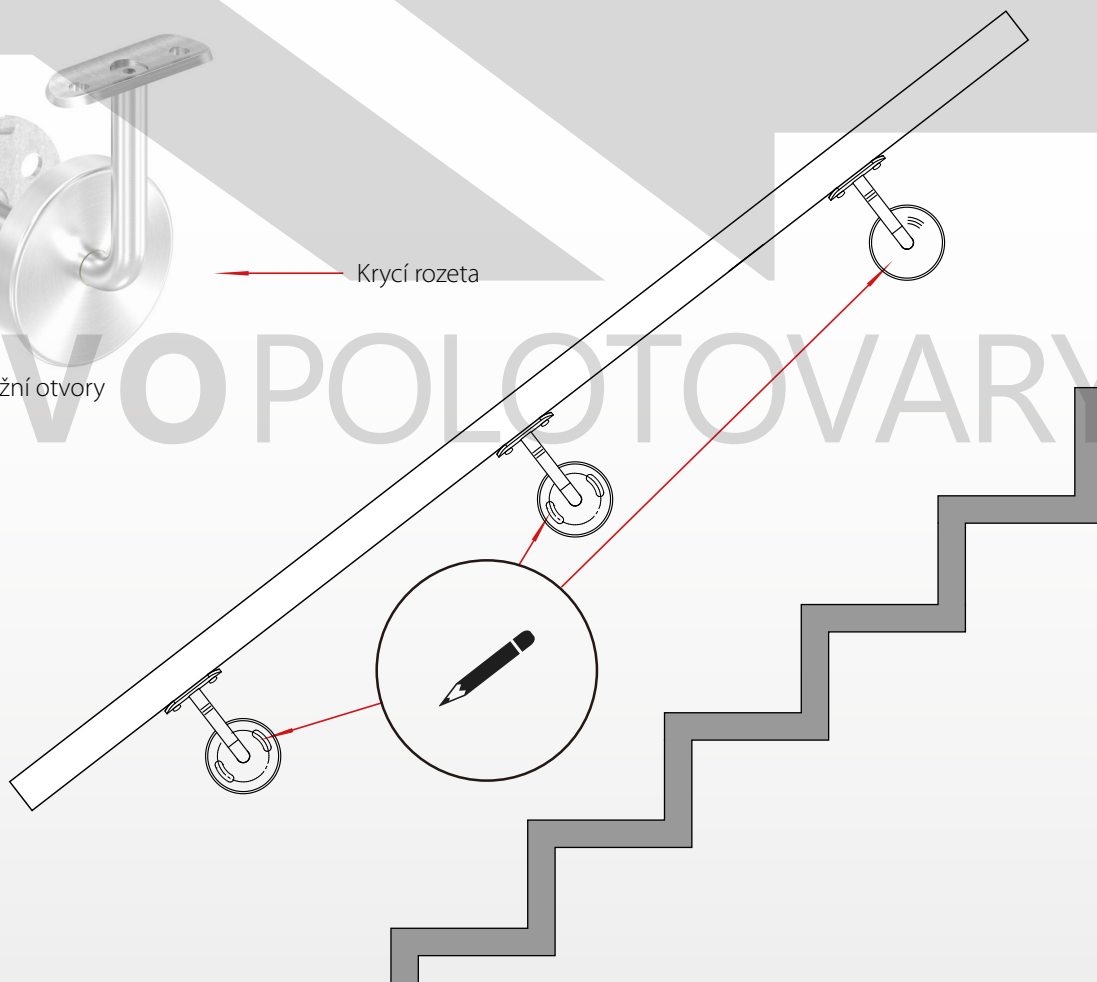


2. Nastavte madlo do požadovaného úhlu a pozice. Označte montážní otvory.

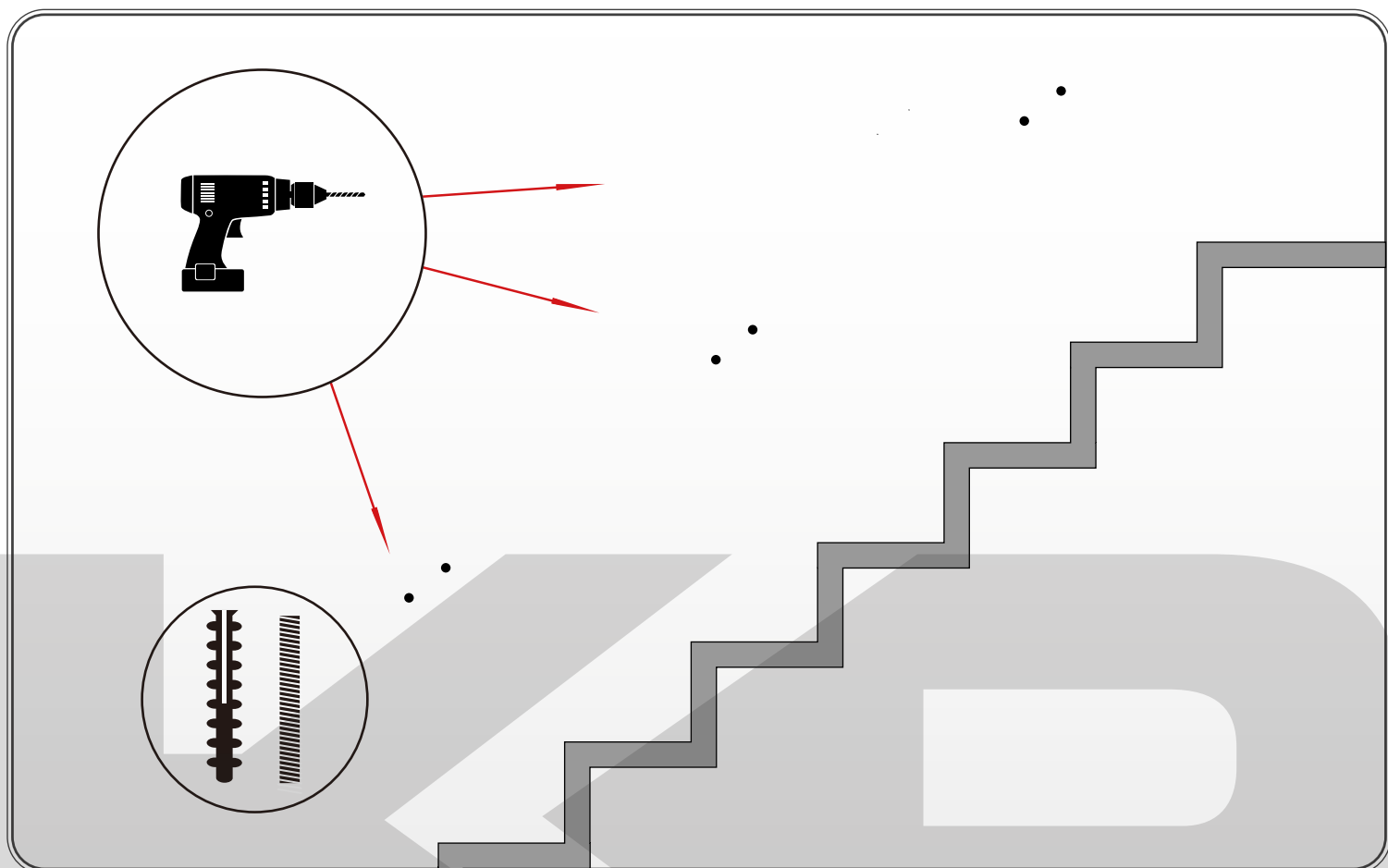


Krycí rozeta

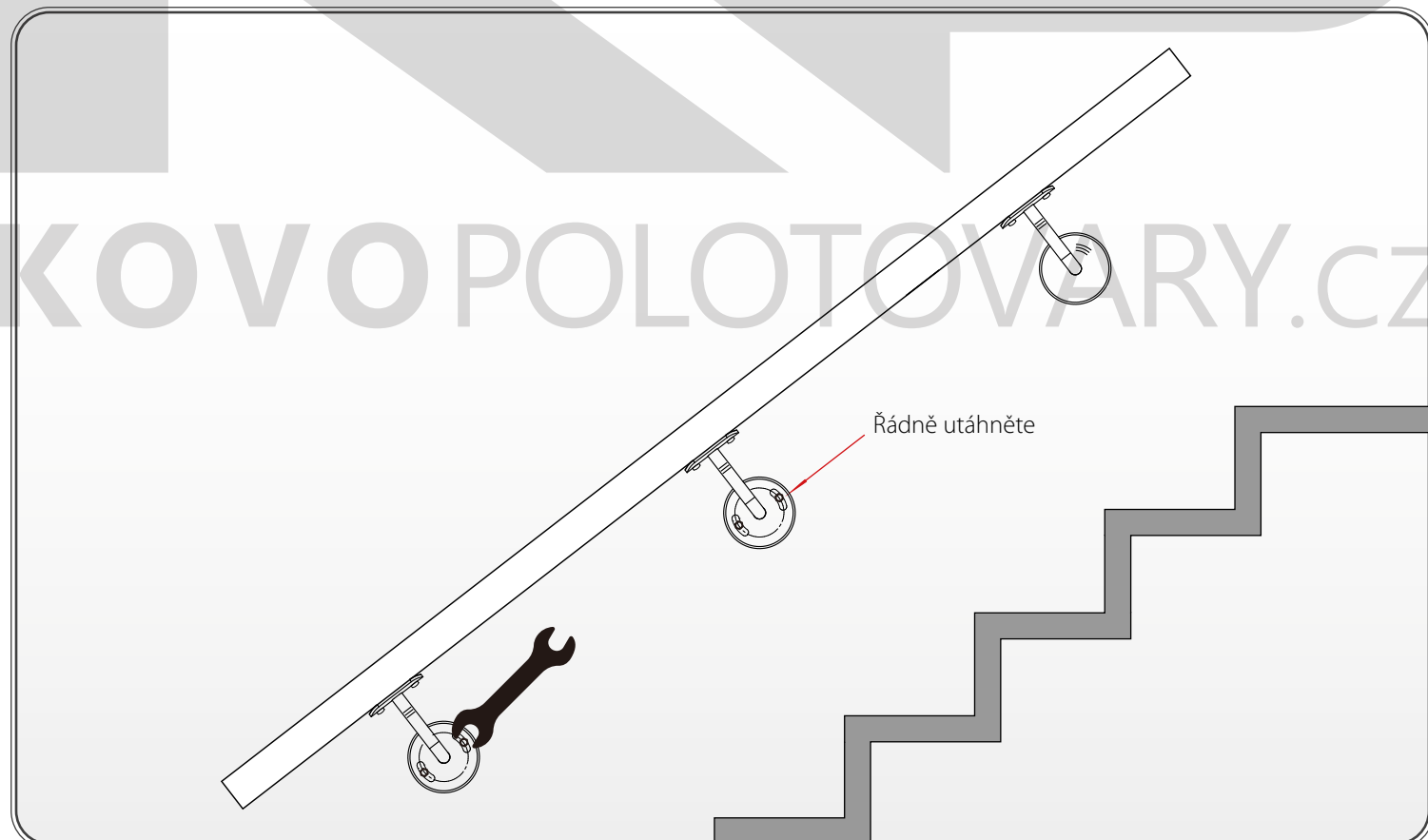
Montážní otvory



3. Dle zvoleného způsobu montáže (hmoždinky a vruty nebo chemická kotva, závitová tyč a matice) vyvrtejte otvory v požadovaném průměru a hloubce. Nainstalujte hmoždinky nebo závitové tyče.



4. Připevněte madlo na zeď, zacvakněte krycí rozety. Nerezové části očistěte, případně ošetřete přípravkem na nerezové povrchy.



Kotvicí materiál není součástí dodávky, doporučené příslušenství naleznete na kartě produktu v záložce Související zboží.