

## Postup pro RESET Resetování zámku

Leave  
security problems  
at the door.

**Door Keeper**  
Connected motor for doorlock with  
built-in closure and intrusion sensors.

Somfy Keys



## Co je reset zámku?

- Reset zámku znamená, že se váš zámek vrátí do původního stavu, jako by právě opustil továrnu.
- Všechna nastavení jako kalibrace koncových poloh a senzorů jsou vymazána. Odstraní se také příslušenství.
- Vaše přístupy a uživatelé jsou stále zaregistrováni na serveru.

## Kdy a proč resetovat Door Keeper?

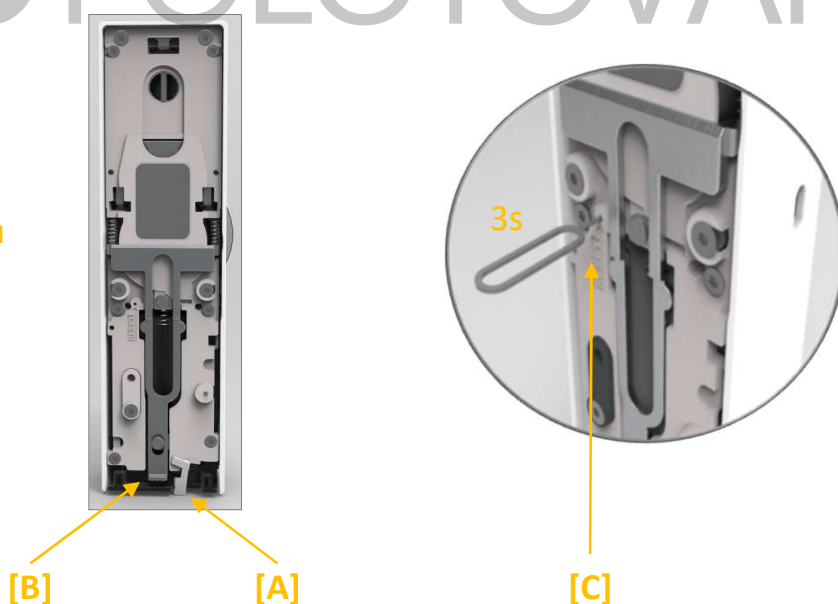
Stěhujete se a ponecháváte zámek a příslušenství ve stávajícím bydlíšti. Resetujte zámek také v případě prodeje.

Reset proveďte v případě technického problému na pokyn technika Somfy.

## Jak resetovat Door Keeper?

1. Vyjměte baterii posunutím páčky [A] na spodní straně produktu doleva a jemně vytáhněte baterii z motoru. Sejměte zámek ze dveří stisknutím páčky [B].
2. Jakmile je zámek sejmут ze dveří, vložte znovu baterii.
3. Stiskněte na 3 sec tlačítko [C] pomocí dodané resetovací spony dokud neuslyšíte pípnutí.

Pohle zezadu



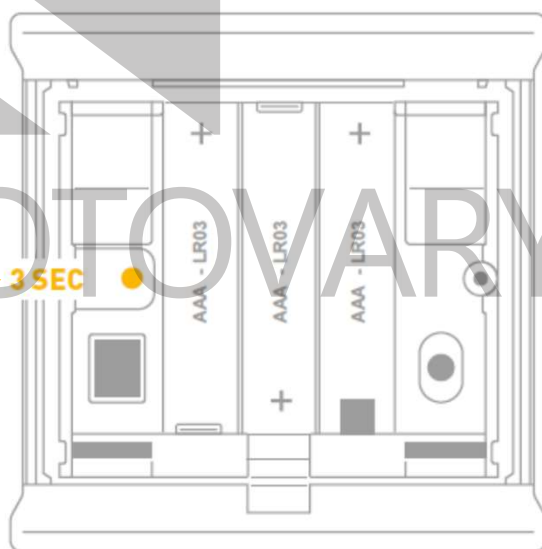
Jak resetovat čtečku čipů?



1. Sejměte čtečku ze zdi.
2. Stiskněte na 3 sec tlačítko [A] pomocí resetovací spony dodané se zámkem Door Keeper. Pípnutí a 3 zelená probliknutí potvrzují úspěšný reset.
3. Jakile znovu vložíte baterie, bude čtečka blikat růžově.

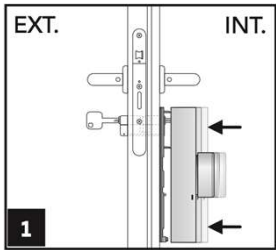
Pohled zezadu

[A] → 3 SEC ●



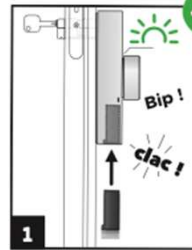
## Jak znovu nastavit Door Keeper?

### 1/ Instalace zámku



Zavřete dveře a zámek znovu upevněte na montážní základnu.

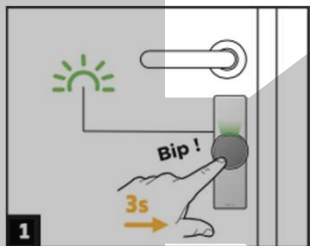
### 2/ Vložení baterie



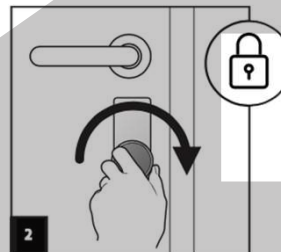
Znovu vložte baterii. Zámek bude blikat zeleně.

### 3/ Nastavení koncových poloh

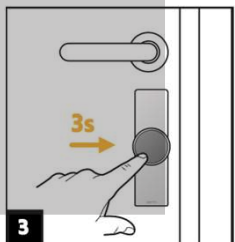
Nyní je nezbytné znovu nastavit koncové polohy. Máte **30 sekund** od vložení baterie pro spuštění této operace..



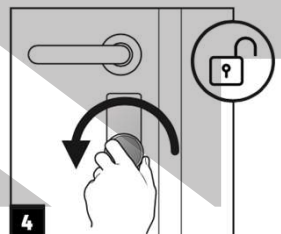
Stiskněte na 3 sec centrální tlačítko.



Uzamkněte zámek.



Stiskněte na 3 sec centrální tlačítko pro potvrzení. Pípnutí potvrzuje uložení.



Odemkněte zámek.

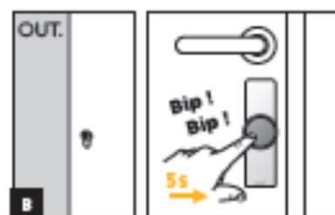
**5** V závislosti na typu dveří máte dvě možnosti.



#### A- Vnější klika

Zámek dveře pouze odemyká. K otevření slouží vnější klika.

Stiskněte na 3 sec a uvolněte po prvním pípnutí.

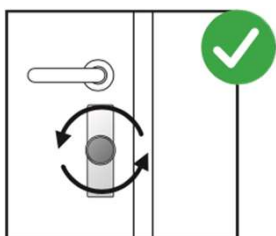


#### B- Vnější madlo

Zámek odemyká a otevírá dveře zatažením střelky zámku na 3 sec.

Stiskněte na 5 sec a uvolněte po druhém pípnutí..

### 4/ Dokončení



Zámek nyní provede několik cyklů pro ověření nastavení. Bílá LED potvrzuje dokončení nastavení.

V případě výskytu chyby postup zopakujte.



## Dokončení instalace

Pro dokončení instalace proveďte následující testy:

### Zavřené dveře

1- Uzamkněte dveře manuálně otáčením centrálním tlačítkem.

2- Odemkněte dveře stisknutím centrálního tlačítka.

>> Door Keeper odemkne dveře. V případě chyby zkontrolujte / opakujte kroky na předchozí straně manuálu.

### Otevřené a odeknuté dveře

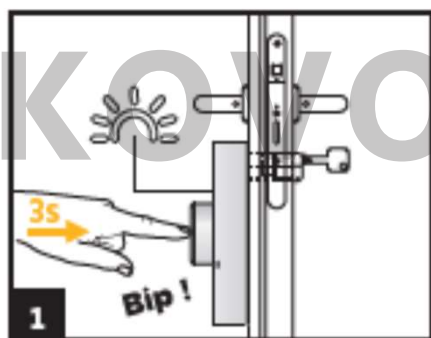
3- Po otevření počkejte více než 3 sec a stiskněte centrální tlačítko

>> Zámek by neměl začít zamykat dveře a pípáním by měl oznamovat, že jsou dveře otevřeny. V případě chyby kontaktujte podporu Somfy.

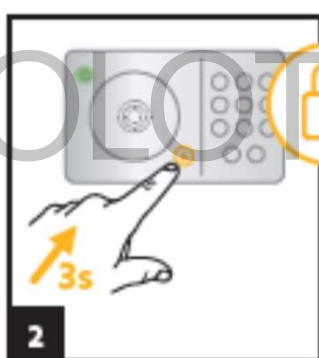
## Jak přidat příslušenství?

### 1/ Přidání čtečky s klávesnicí

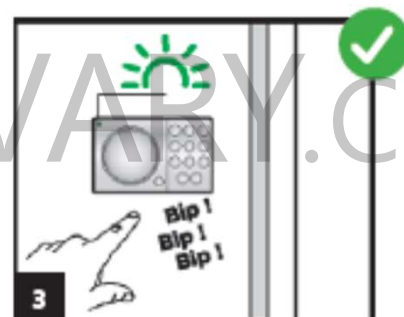
Baterie by měly být vloženy ve čtečce.



Stiskněte na 3 sec centrální tlačítko zámku. Led bliká bíle.

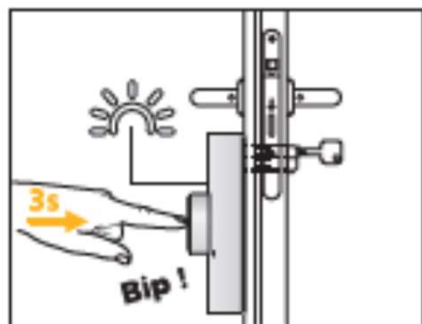


Stiskněte na 3 sec symbol zámku na čtečce. LED bliká zeleně.

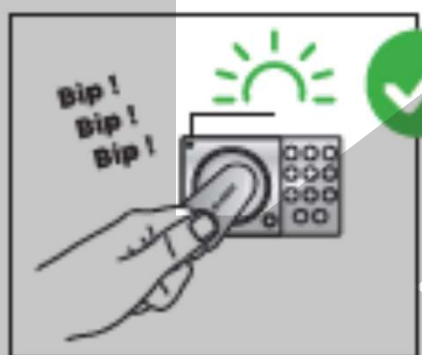


Párování čtečky je potvrzeno třemi pípnutími a zelenou LED.

## Přidání čipu

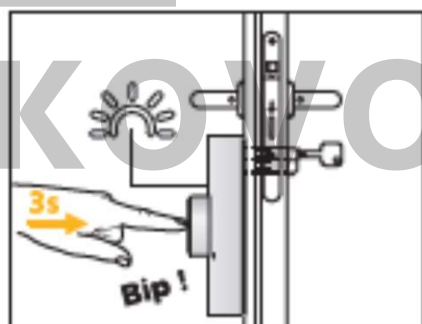


Stiskněte na 3 sec centrální tlačítko zámku. LED bliká bíle.

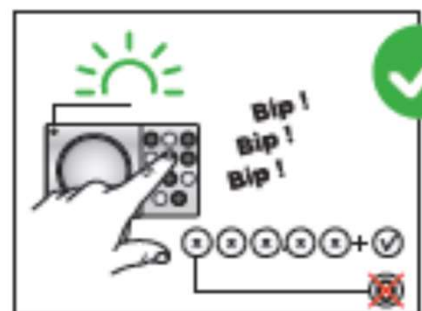


Přiložte čip ke čtečce. Přidání je potvrzeno třemi pípnutími.

## Vytvoření kódu



Stiskněte na 3 sec centrální tlačítko zámku. LED bliká bíle.



Zadejte 5-ti místný kód. Čtečka potvrdí párování třemi pípnutími.

*Pro přidání více čipů / kódů proceduru opakujte.*