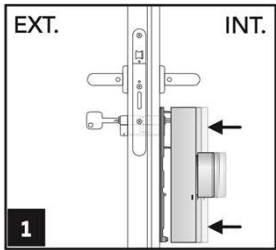


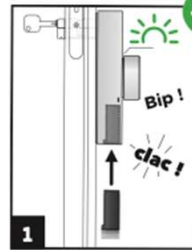
## Jak nastavit Door Keeper?

### 1/ Instalace zámku



Zavřete dveře a zámek upevněte na montážní základnu.

### 2/ Vložení baterie

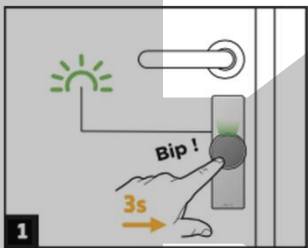


Vložte baterii. Zámek bude blikat zeleně.

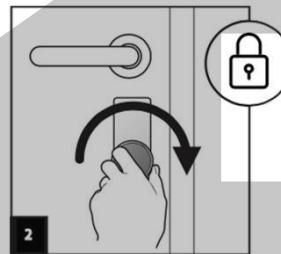
### 3/ Nastavení koncových poloh

Nyní je nezbytné nastavit koncové polohy.

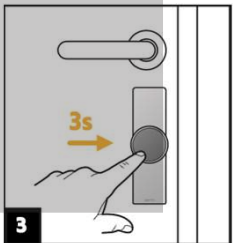
Máte **30 sekund** od vložení baterie pro spuštění této operace..



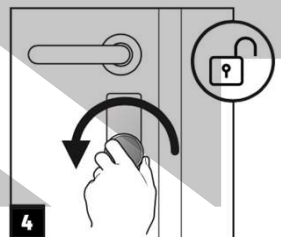
Stiskněte na 3 sec centrální tlačítko dokud neuslyšíte pípnutí.



Uzamkněte zámek.



Stiskněte na 3 sec centrální tlačítko pro potvrzení. Pípnutí potvrzuje uložení.



Odemkněte zámek.

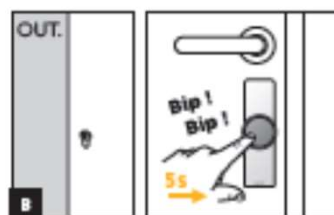
**5** V závislosti na typu dveří máte dvě možnosti.



#### A- Vnější klika

Zámek dveře pouze odemyká. K otevření slouží vnější klika.

Stiskněte na 3 sec a uvolněte po prvním pípnutí.

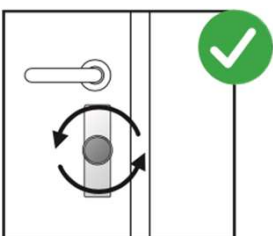


#### B- Vnější madlo

Zámek odemyká a otevírá dveře zatažením strelky zámku na 3 sec.

Stiskněte na 5 sec a uvolněte po druhém pípnutí..

### 4/ Dokončení



Zámek nyní provede několik cyklů pro ověření nastavení. Bílá LED potvrzuje dokončení nastavení.

V případě výskytu chyby postup zopakujte.

## Dokončení instalace

Pro dokončení instalace proveďte následující testy:

### Zavřené dveře

1- Uzamkněte dveře manuálně otáčením centrálním tlačítkem.

2- Odemkněte dveře stisknutím centrálního tlačítka.

>> Door Keeper odemkne dveře. V případě chyby zkontrolujte / opakujte kroky na předchozí straně manuálu.

### Otevřené a odeknuté dveře

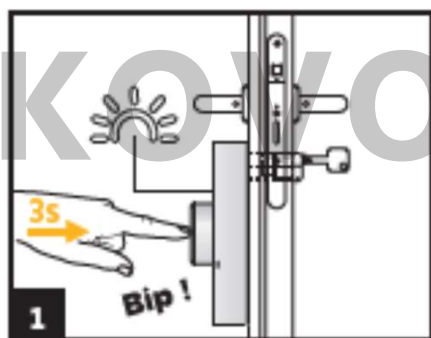
3- Po otevření počkejte více než 3 sec a stiskněte centrální tlačítko

>> Zámek by neměl začít zamykat dveře a pípáním by měl oznamovat, že jsou dveře otevřeny. V případě chyby kontaktujte podporu Somfy.

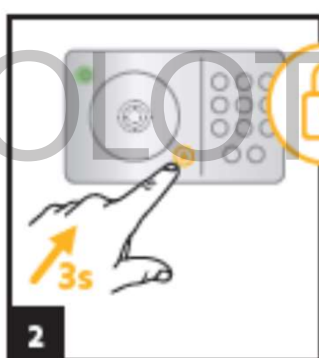
## Jak přidat příslušenství?

### 1/ Přidání čtečky s klávesnicí

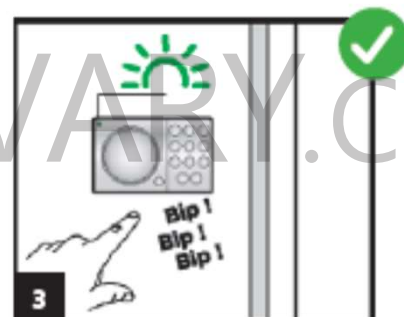
Baterie by měly být vloženy ve čtečce.



Stiskněte na 3 sec centrální tlačítko zámku. Led bliká bíle.

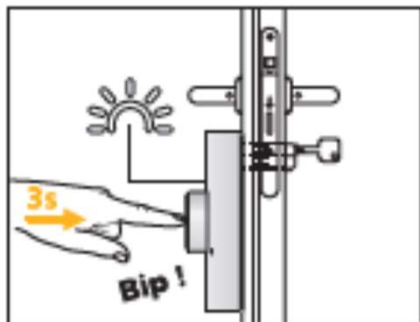


Stiskněte na 3 sec symbol zámku na čtečce. LED bliká zeleně.

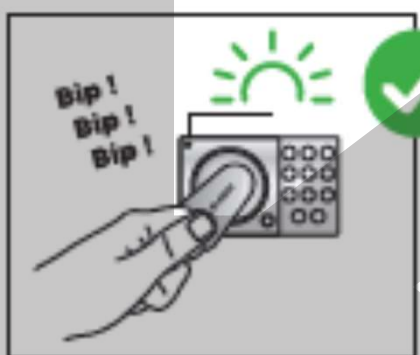


Párování čtečky je potvrzeno třemi pípnutími a zelenou LED.

## Přidání čipu

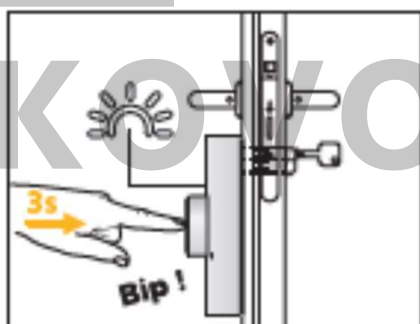


Stiskněte na 3 sec centrální tlačítko zámku. LED bliká bíle.

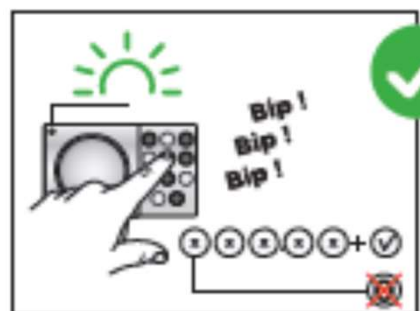


Přiložte čip ke čtečce. Přidání je potvrzeno třemi pípnutími.

## Vytvoření kódu



Stiskněte na 3 sec centrální tlačítko zámku. LED bliká bíle.



Zadejte 5-ti místný kód. Čtečka potvrdí párování třemi pípnutími.

*Pro přidání více čipů / kódů proceduru opakujte.*