

# Vítejte!

4 snadné kroky k instalaci vašeho zámku!



1

**Kompatibilita dveří a demontáž původní cylindrické vložky**

2

**Nastavení cylindrické vložky SOMFY**  
(V závislosti na šířce dveří)

3

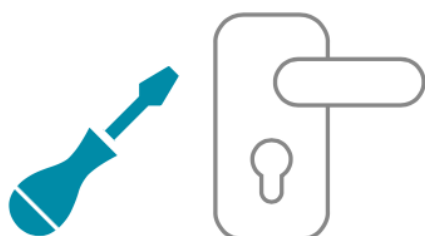
**Montáž cylindrické vložky SOMFY a zámku SOMFY Doorlock**

4

**Inicializace a programování zámku SOMFY Doorlock**

# Než začneme

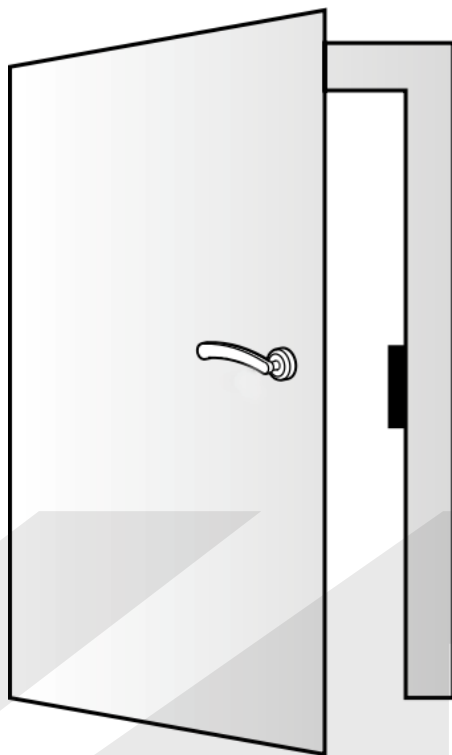
Pozorně si přečtete následující informace



- Instalace zámku je jednoduchá a měla by vám zabrat 15-30 minut.
- Pro instalaci je zapotřebí pouze jeden šroubovák. Žádné vrtání a elektroinstalace!
- Tento návod vás provede hlavními kroky. Případné podrobnosti, stejně jako video návody jsou k dispozici v Nápovědě.

KOVOPOLOTOVARY.CZ

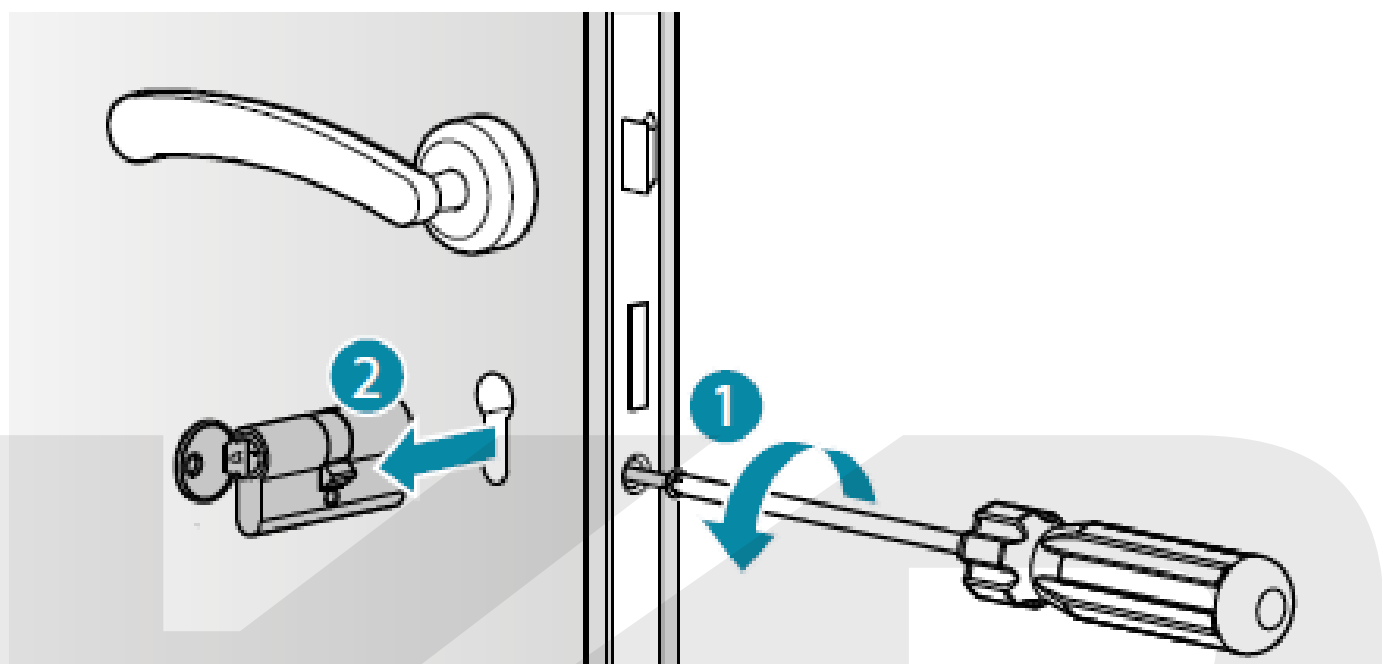
## Kontrola dveří



Váš SOMFY Doorlock může být instalován na stávající dveře osazené běžným nebo vícebodovým zadlabacím zámkem pro cylindrickou vložku.

Ujistěte se, že váš stávající zámek funguje hladce a bez problémů. Pokud musíte k uzamknutí či odemknutí dveří použít větší sílu, nemusí SOMFY Doorlock fungovat správně.

## Vyjmutí stávající cylindrické vložky



1 Vyšroubujte zajišťovací šroub cylindrické vložky ze zadlabacího zámku.

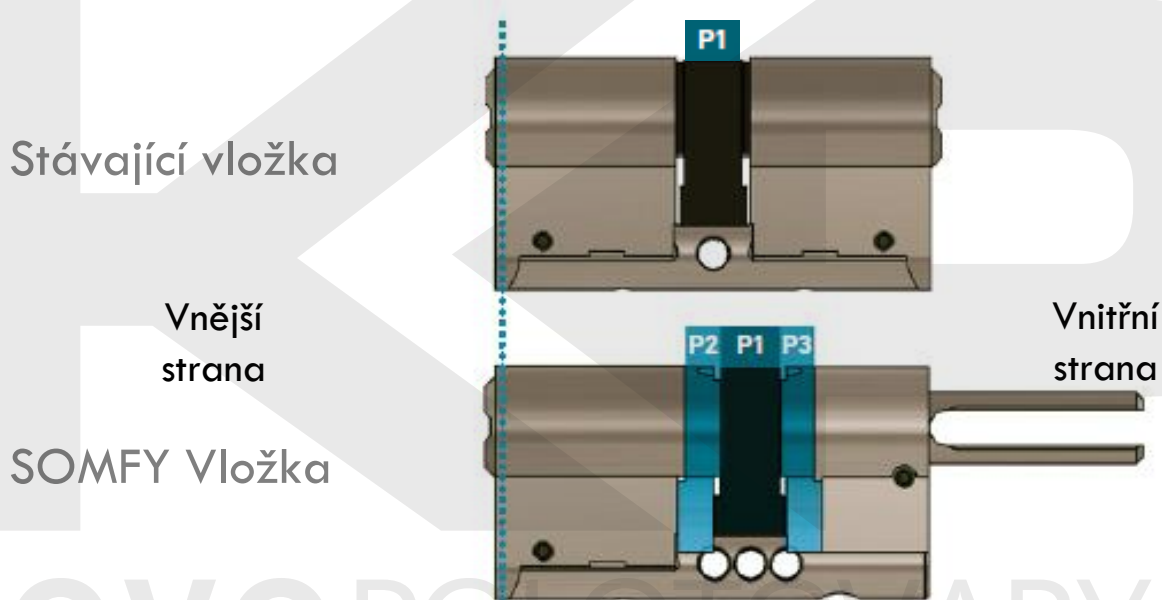
2

Vyjměte stávající cylindrickou vložku ze dveří.

## Nastavení cylindrické vložky SOMFY

Cylindrická vložka SOMFY je již z výroby nastavena tak, aby byla kompatibilní s většinou běžných dveří.

Porovnejte vzdálenost okrajů vložky od palce P1.



- Je-li vzdálenost palce P1 od vnějšího okraje stejná, můžete pokračovat v instalaci.
- Pokud ne, je třeba přenastavit vložku SOMFY tak, aby vzdálenost odpovídala.

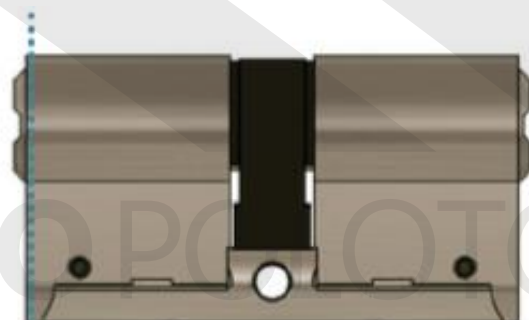
## Nastavení cylindrické vložky SOMFY

Chcete-li nastavit vložku SOMFY tak, aby odpovídala vašim dveřím, je třeba přenastavit palec P1 tak, aby jeho vzdálenost od vnějšího okraje odpovídala stávající cylindrické vložce.

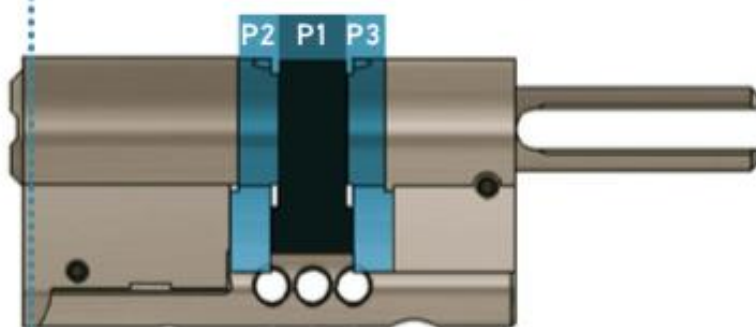
1

Srovnejte vnější okraje cylindrických vložek a porovnejte umístění palce P1.

Stávající  
vložka



Somfy  
vložka

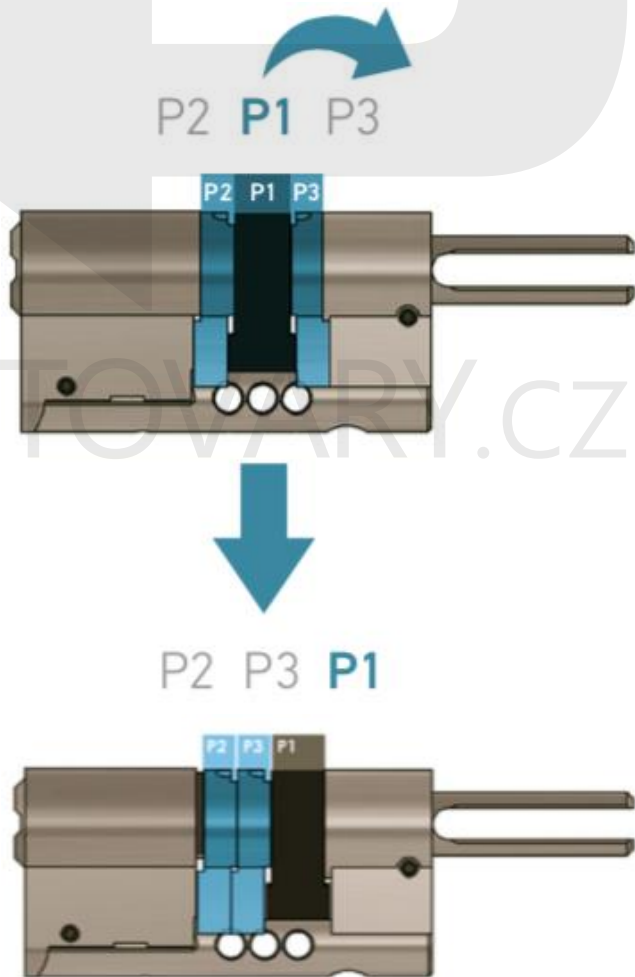
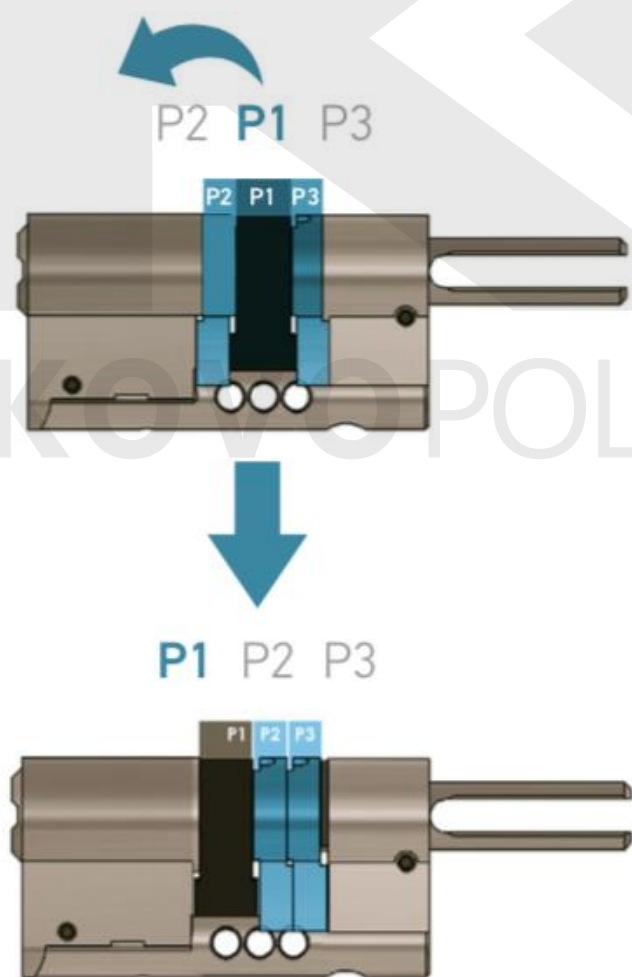


Zarovnejte vnější okraje cylindrických vložek

## Nastavení cylindrické vložky SOMFY

2

V závislosti na poloze palce P1 bude třeba přesunout nastavce P2 a P3 vlevo nebo vpravo.



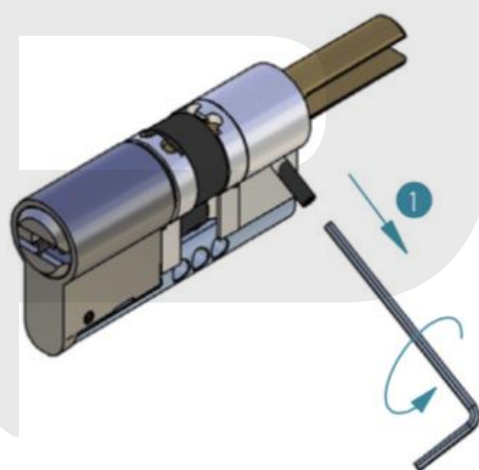
# Nastavení cylindrické vložky SOMFY

3 Postupujte podle následujících kroků

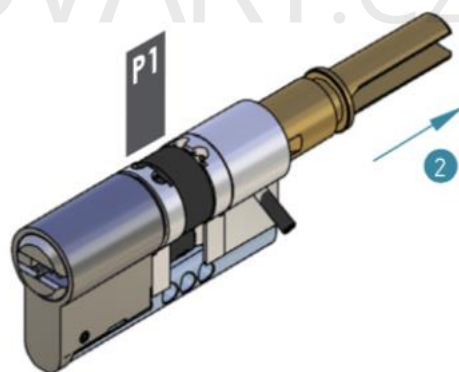
## > KROK 1

Odjistěte vidličku vložky.

Použijte imbusový klíč z balení a povolte šroub vidličky (1) na vnitřní straně vložky



Nyní povytáhněte vidličku (2) a vyjměte palec P1



*Vidličku z těla vložky nevyjímejte, pouze lehce povytáhněte!*

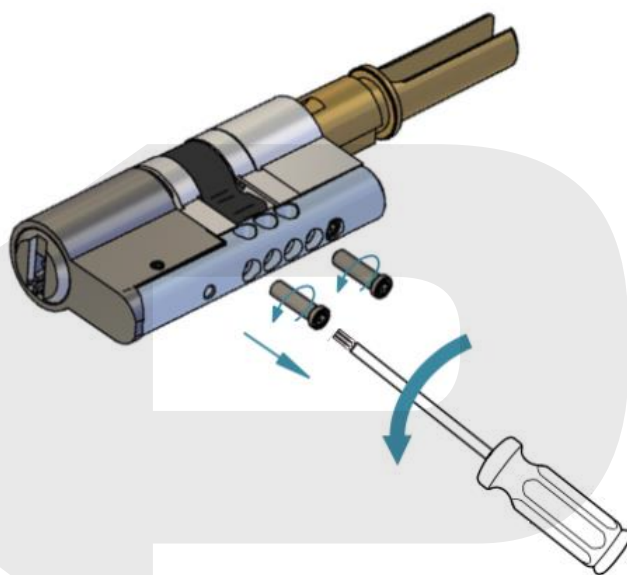


# Nastavení cylindrické vložky SOMFY

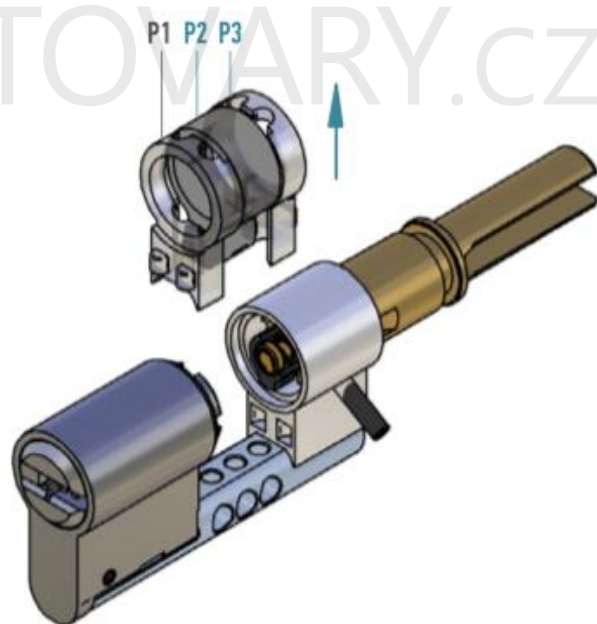
## > KROK 2

### Demontáž modulárních prvků

V závislosti na zvolené konfiguraci použijte dodaný šroubovák T-10 k vyjmutí šroubů zajišťujících nastavce P2 a P3



Tahem nahoru vyjměte nastavce P2 a P3 včetně palce vložky P1



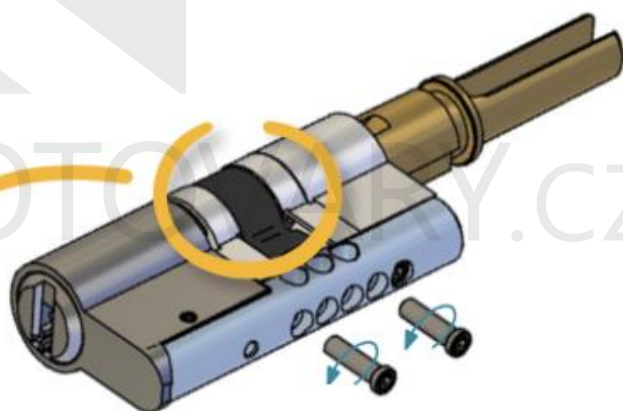
# Nastavení cylindrické vložky SOMFY

## > KROK 3

### Složení částí vložky SOMFY

Nyní vložte palec P1 do nové pozice a následně vložte také nastavce P2 a P3.

*Přesuňte palec do pozice odpovídající vaší staré cylindrické vložce.*



P1 P2 P3



OR

P2 P3 P1



# Nastavení cylindrické vložky SOMFY

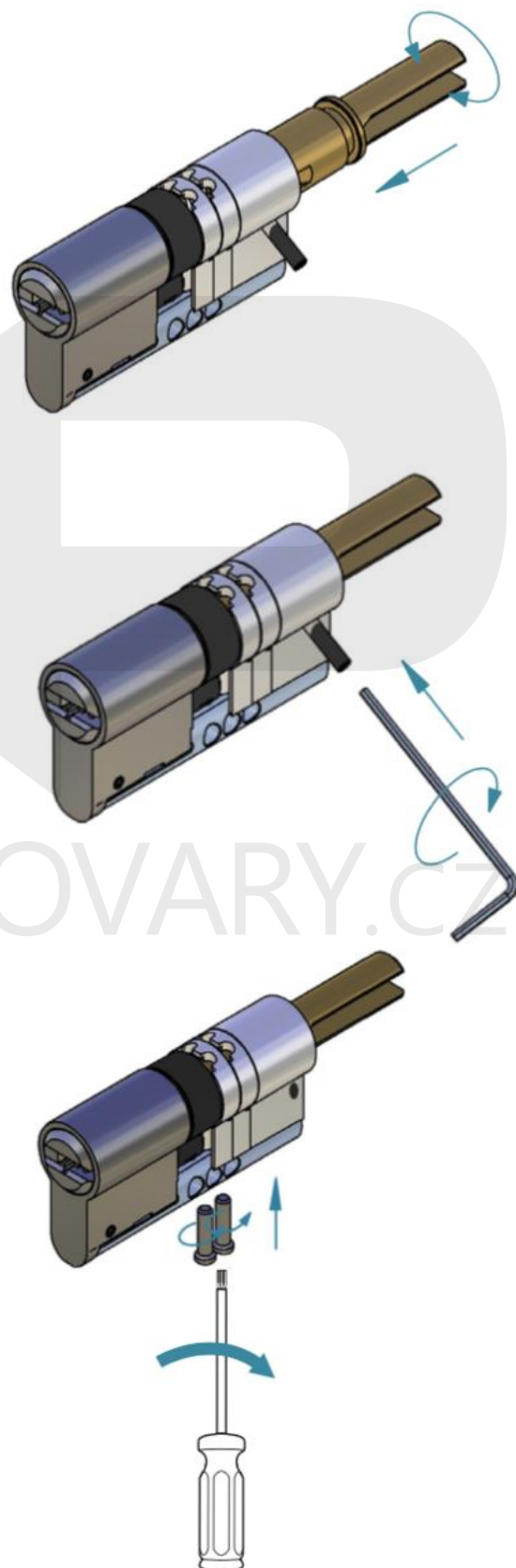
## > KROK 4

### Dokončení konfigurace.

Jakmile je vložka SOMFY správně nastavena, vložte zpět do těla vložky vidličku. Tím dojde k zajištění palce P1 a nastavců P2 a P3. Pokud to bude nutné, vidličkou pootáčejte, dokud nedojde k jejímu plnému zasunutí.

Jakmile bude vidlička zasunuta, přezkoušejte chod palce vložky pootáčením vidličky a následně ji zajistěte imbusovým šroubem.

Nyní zajistěte šrouby nastavce P2 a P3 pomocí přiloženého šroubováku T-10.



## Nastavení cylindrické vložky SOMFY



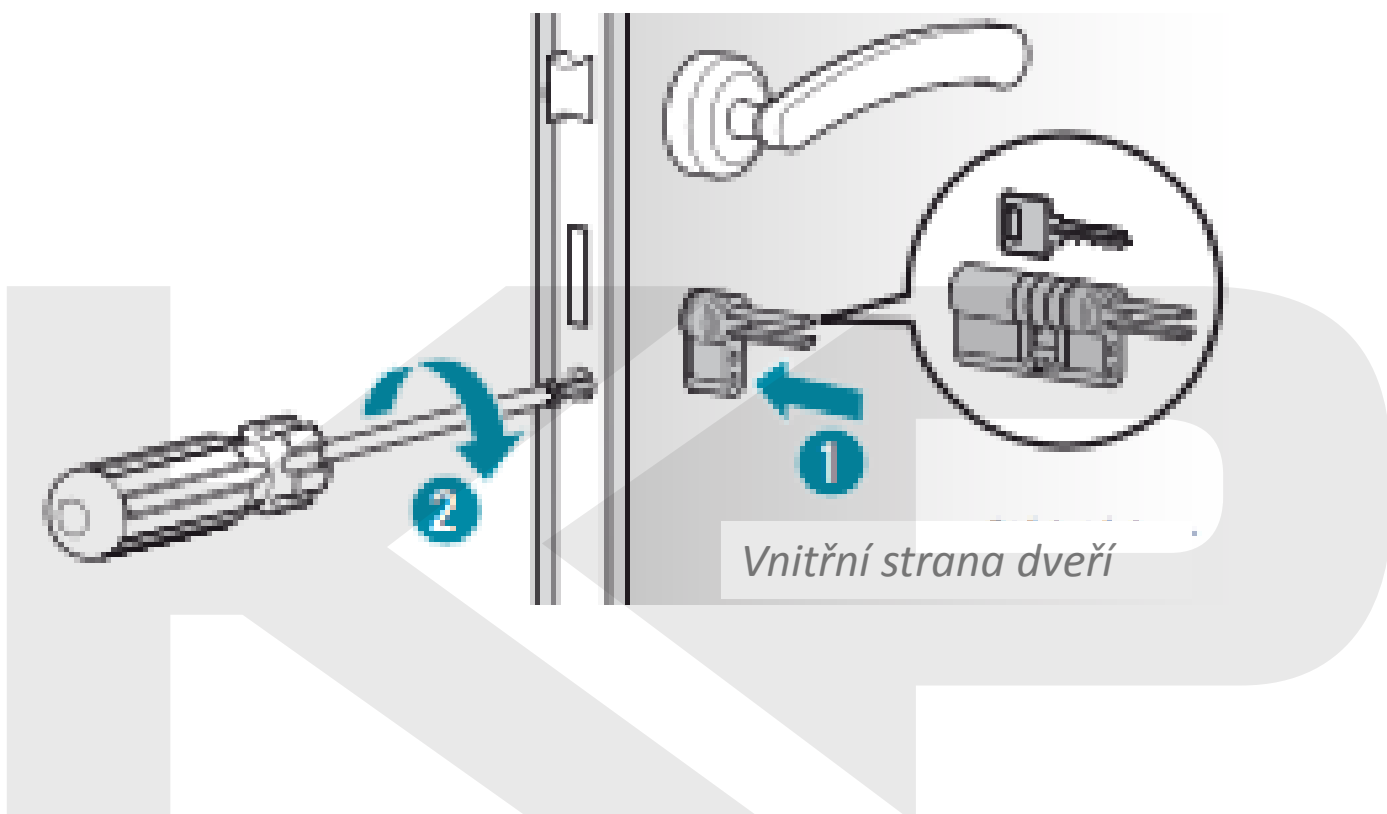
Přezkoušejte odemykání pomocí klíčů. Pokud cítíte odpor, nepatrně povolte šrouby zajišťující nástavce P2 a P3.

**KOVOPOLOTOVARY.CZ**  
Vaše nová vložka SOMFY je nyní  
připravena!

Nyní se můžeme pustit do montáže  
chytrého zámku SOMFY Doorlock!

# INSTALLATION OF YOUR SOMFY CYLINDER

Cylindrická vložka SOMFY nahradí vaši  
stávající vložku.

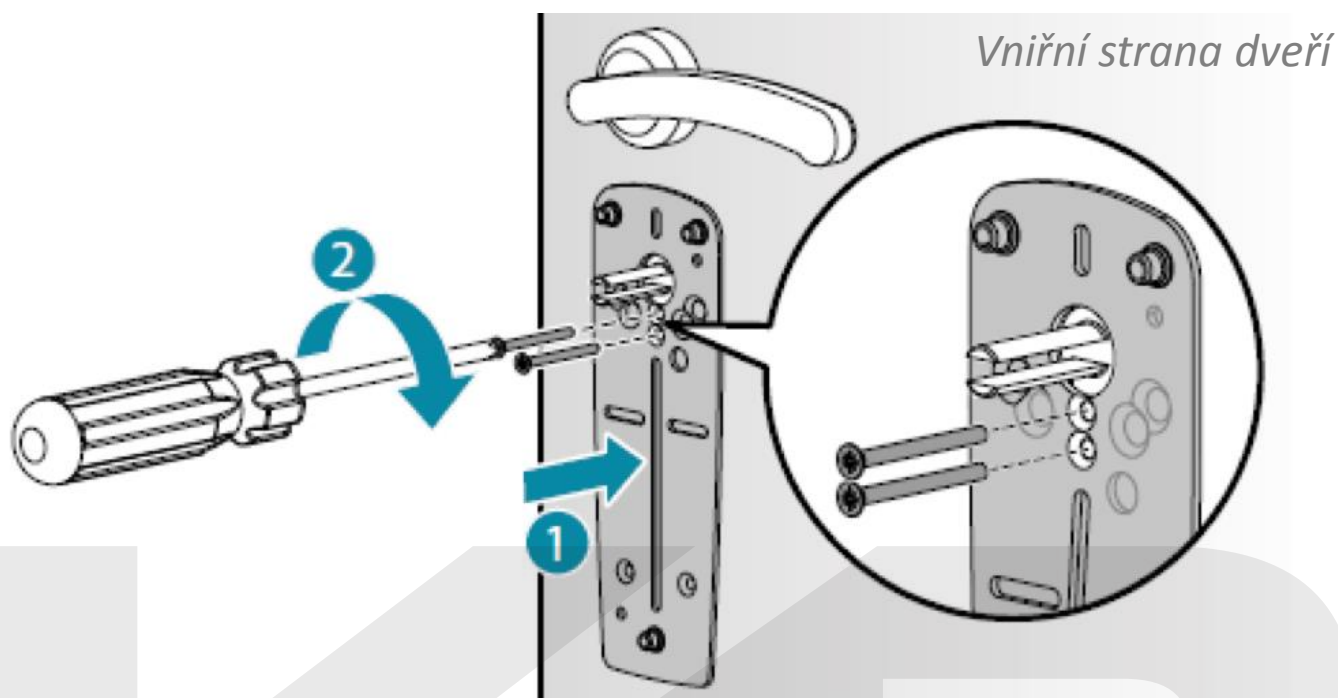


1 Zasuňte vložku SOMFY do zadlabacího zámku z vnitřní strany dveří tak, aby ovládala závoru zadlabacího zámku.

2 Zajistěte vložku SOMFY šroubem ze strany dveří.

3 Přezkoušejte funkčnost klíčů dříve, než dveře uzavřete!

## Montáž montážního plechu



Pokud jsou vaše dveře vybaveny štítovým nebo rozetovým kováním, nemusíte jej pro montáž plechu odtraňovat.

1

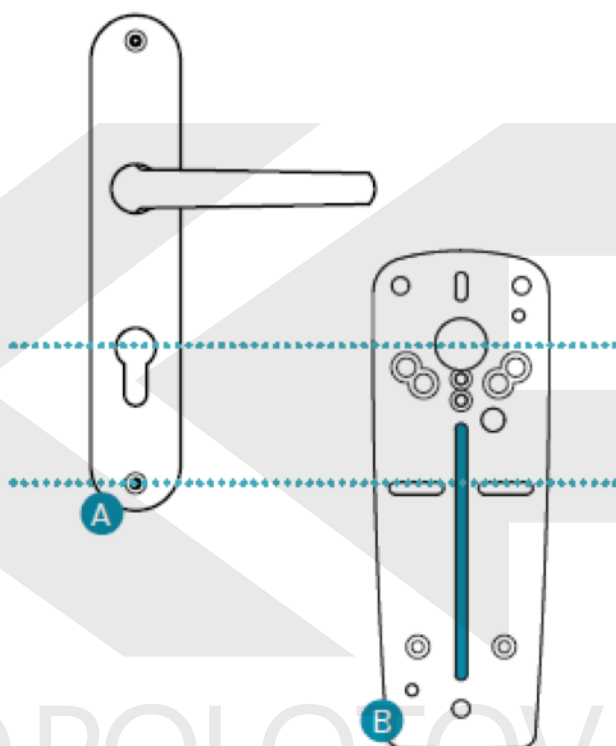
Připevněte montážní plech pomocí oboustranné lepicí pásky.

2

Z dodaných balíčků se šrouby zvolte 2 šrouby, jejichž délka je dostačující pro spojení montážního plechu a těla vložky.

## Štítové kování

Pokud chcete zajistit lepší připevnění montážního plechu, můžete využít zajišťovací šrouby dveřního kování.

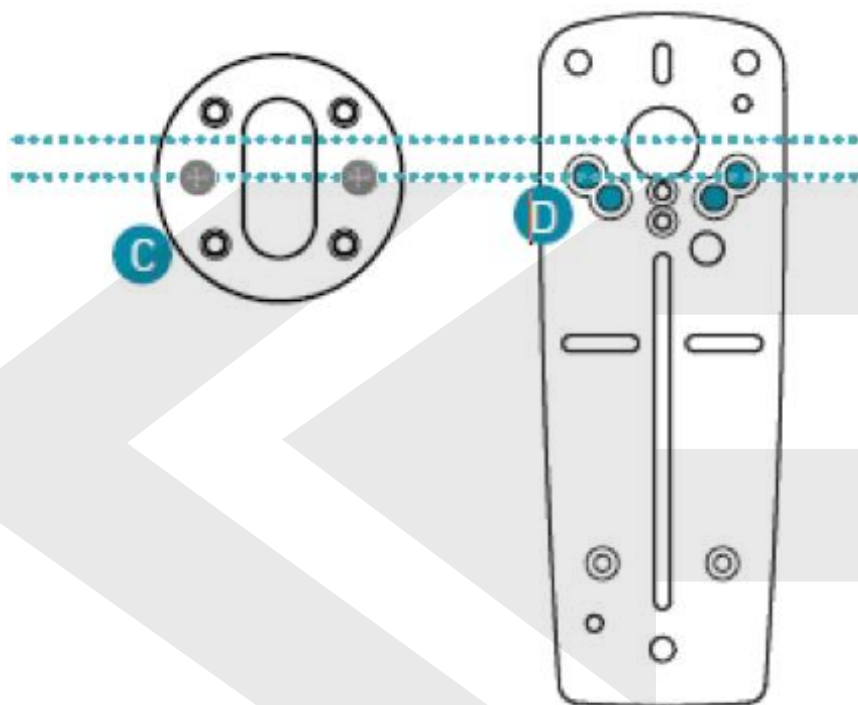


**A** Uvolněte stávající šroub dveřního kování (A)

**B** Umístěte montážní plech na dveřní kování a zajistěte jej původním šroubem dveřního kování. Pokud to bude nutné, můžete montážní plech upravit dle potřeby.

## Rozetové kování

Pokud chcete zajistit lepší připevnění montážního plechu, můžete využít zajišťovací šrouby dveřního kování.



C

Vyjměte šrouby rozetového kování.

D

Umístěte montážní plech a zajistěte je pomocí šroubů rozetového kování.



# Instalace chytrého zámku SOMFY Doorlock

Váš zámek má unikátní sériové číslo.

Sériové číslo

## Tip

Pro získání sériového čísla SOMFY Doorlock je nutné sejmout plastový kryt zámku.



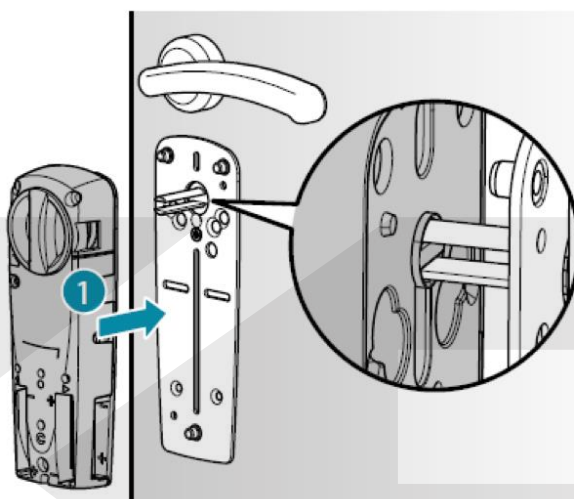
## Naskenujte sériové číslo

Pokud jej nemůžete naskenovat, zadejte jej ručně zde:

Serial number

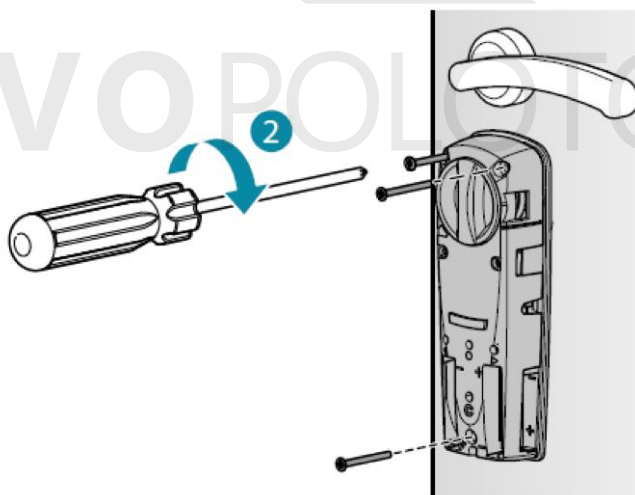
## Instalace chytrého zámku SOMFY Doorlock

Nyní můžete připevnit zámek na montážní plech.



1

Zarovnejte převodovku zámku na vidličku pomocí otočného kolečka.



2

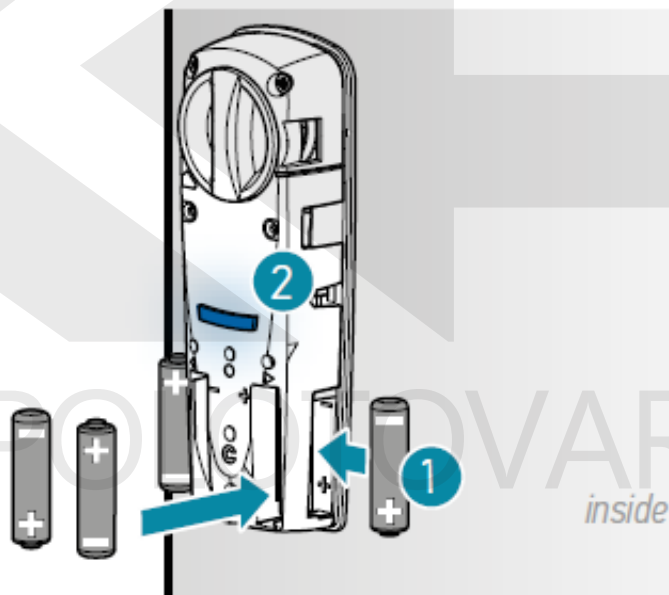
Pomocí 3 šroubů spojte zámek a montážní plech.

## Instalace baterií

Váš SOMFY Doorlock je nyní nainstalován.

Zkontrolujte, že pomocí otočného kolečka plně ovládáte závoru i střelku dveří.

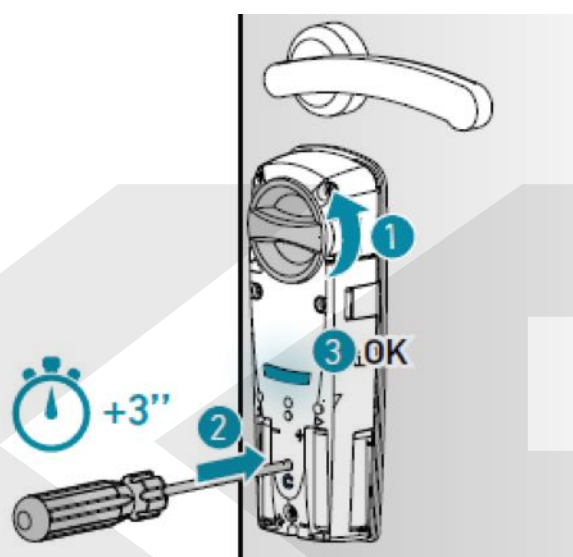
Nyní můžete vložit 4 baterie.



- 1 Vložte 4 baterie a zkontrolujte, zda jsou řádně zasunuty a mají správnou polaritu.
- 2 Pokud je vše správně, pak SOMFY Doorlock modře zabliká.

## Kalibrace zámku SOMFY Doorlock

Váš SOMFY Doorlock se naučí jak odemykat a zamykat vaše dveře.



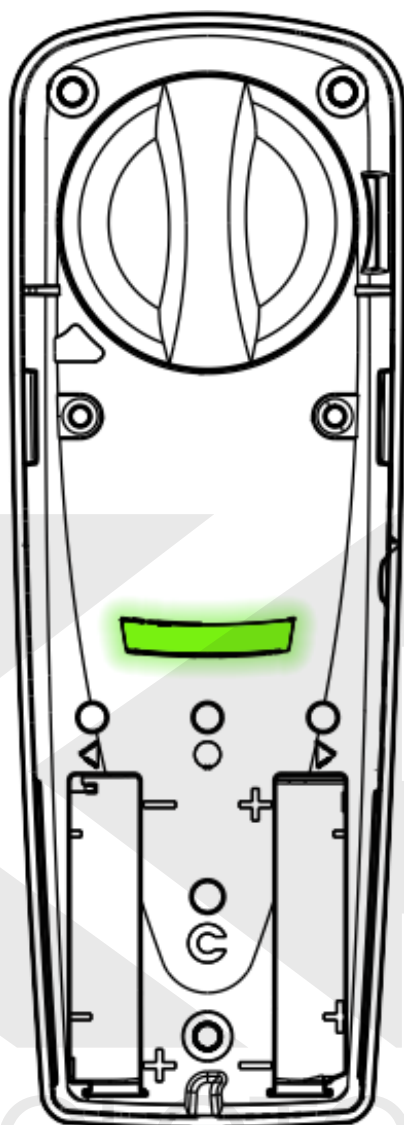
1 Zavřete dveře a ručně je uzamkněte na dva západy. U rozvorových zámků na maximum otoček.

2 Pomocí dodaného šroubováku T10 stiskněte tlačítko C, které se nachází v dolní části zámku.

Motor provede několik kalibračních cyklů.

3 Konec kalibrace oznámí zelené světlo a tři pípnutí.

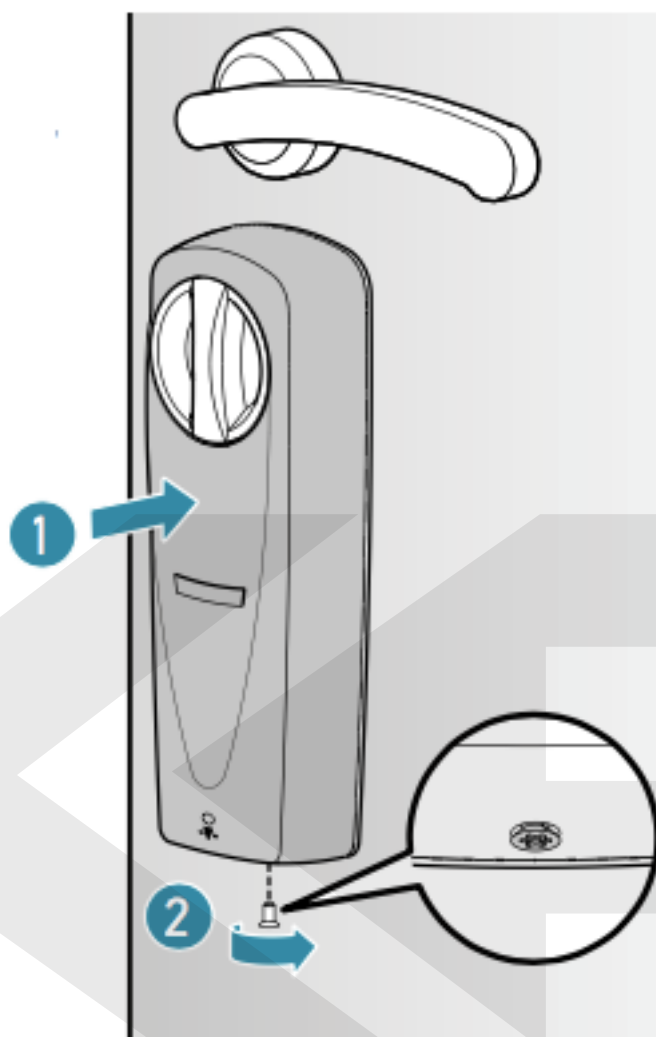
## DOKONČENÍ



Zelené světlo potvrzuje úspěšnou kalibraci vašeho zámku SOMFY Doorlock.

Pokud nedojde k dokončení kalibrace, znovu projděte všechny předchozí kroky.

## DOKONČENÍ



1

Vyberte si jeden z dodaných plastových krytů a nasadte jej na zámek.

2

Dokončete instalaci zajištěním krytu šroubkem dodaným v balení.

# GRATULUJEME !



Instalace a kalibrace zámku SOMFY Doorlock  
je dokončena.

Nyní můžete zahájit programování nebo  
používání vašeho zámku. Případně pokračujte  
instalací příslušenství.

KOVOPOLOTOVARY.CZ

# VÍTEJTE

Instalaci a používání čtečky provedete ve dvou krocích.



**1** Uvedení čtečky čipů SOMFY do provozu

**2** Montáž čtečky čipů SOMFY (s nebo bez klávesnice)

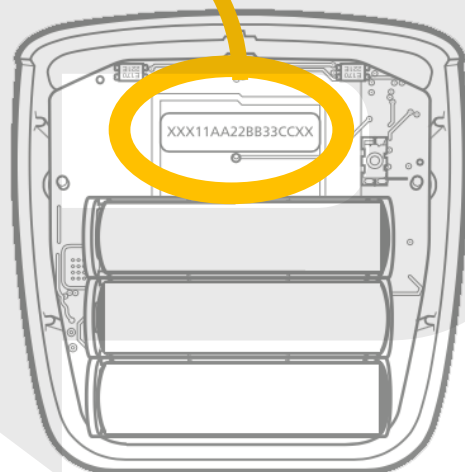
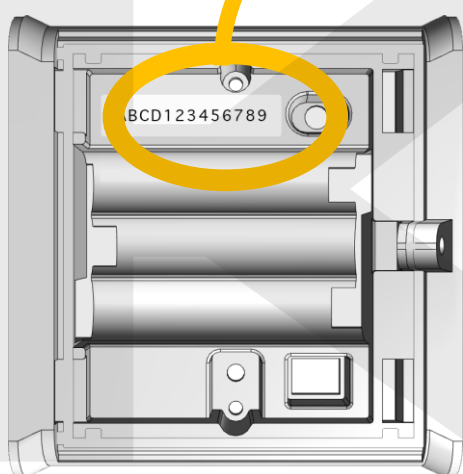


1

## Uvedení čtečky čipů SOMFY do provozu

Vaše čtečka čipů SOMFY má unikátní sériové číslo.

Sériové číslo



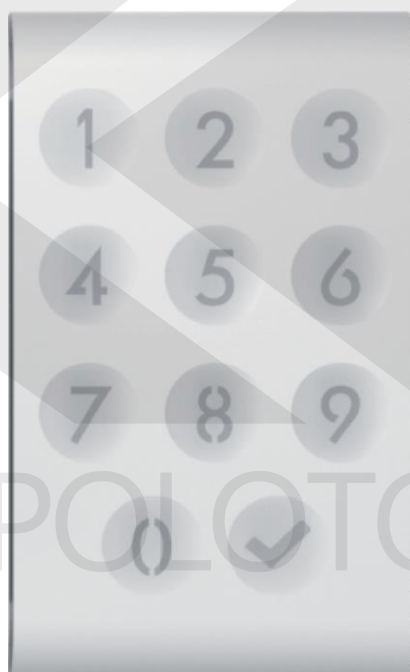
**Naskenujte sériové číslo**

Pokud jej nemůžete naskenovat, zadejte jej ručně zde:

Serial number

## Klávesnice pro čtečku čipů SOMFY

Vaše čtečka čipů SOMFY může být volitelně vybavena klávesnicí, která vám umožní kromě čipů využívat i číselné kódy.

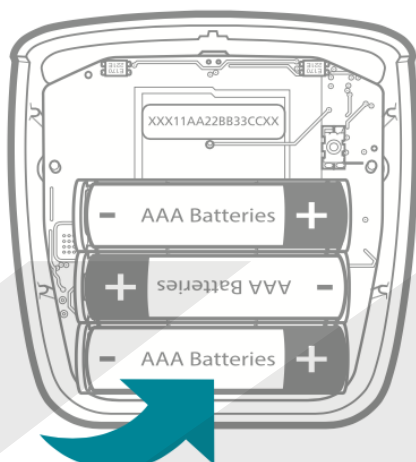


Máte klávesnici?

1

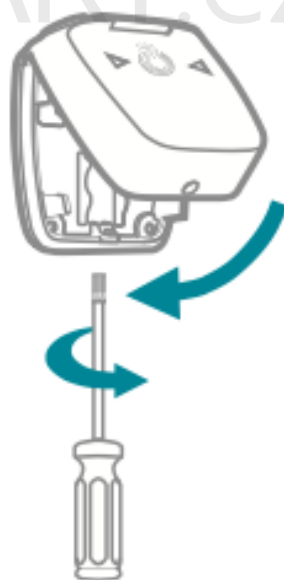
## Uvedení čtečky čipů SOMFY do provozu

Vaše čtečka čipů SOMFY pracuje na AAA alkalické baterie.

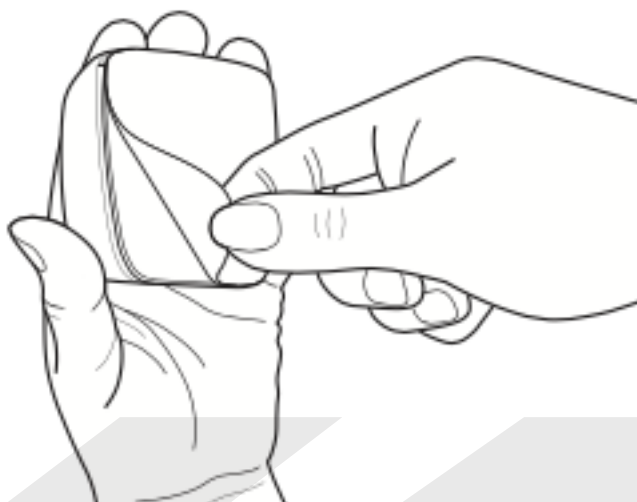


1 Vložte baterie do čtečky a dbejte na správnou polaritu.

2 Zavřete čtečku a kryt zajistěte šroubkem ze spodní strany.



## Montáž čtečky čipů SOMFY



**Čtečka je nyní připravena pro připevnění na zed', dveřní rám či křídlo.**

- Umístěte čtečku maximálně 5 metrů od zámku SOMFY Doorlock.
- Čtečku neumist'ujte na kovové povrchy (okapy, parapety atd.) a do blízkosti elektrických zásuvek či rozvodů.
- Než čtečku přilepíte, přezkoušejte funkčnost spojení se zámkem SOMFY Doorlock.

# GRATULUJEME !



Instalace čtečky čipů SOMFY je nyní dokončena.

Nyní můžete zahájit programování nebo používání vašeho zámku. Případně pokračujte instalací příslušenství.

KOVOPOLOTOVARY.CZ